

FIN SOFFAT

AUTOSTUDIO

RAMIRENT

TEOLLISUUSKESKUS
KUMIAPU

at

ETHERMA
Handels Oy



AKK RALLIN
SJM

28.8.
2021

ASKOLAN GRANIT -ralli

KILPAILIJA OHJE

COVID-19 ERITYISOHJEET:

- Lomakkeiden (huollon yhteystiedot, kuuluttajatiedot, luokilta 1-9 ennakkotutustumistiedot sekä tarvittaessa muutostietolomake) TULEE OLLA ENNAKKOON TÄYDENNETTYNÄ paperitarkastusta varten, VARATKAA MYÖS VALMIIKSI ESIIN ajokortti/henkilöllisyystodistus, siirtolupa / rekisteriote sekä katsastuskortti / auton passi.
- Paperitarkastukseen saa saapua VAIN TOINEN AUTOKUNNAN JÄSENISTÄ, poikkeuksena tutustumislisenssillä ilmoittautuvat. Nuorten luokan kuljettajien tulee saapua huoltajan kanssa.
- Edellytämme kaikkia kilpailutoimistossa, turvallisuustarkastuksessa sekä paperitarkastuksessa asioivia käyttämään kasvomaskia!
- Suosittelemme välttämään kaikkia ylimääräisiä kontakteja oman tiimin ulkopuolelle / autokunnan ulkopuolelle.
- Saavuthan paikalle VAIN TERVEENÄ ja noudatat tapahtumassa hyvää käsihygieniaa sekä huolehdi 2m turvaväleistä.

TÄRKEÄT YHTEYSTIEDOT:

| | | |
|------------------------------|--------------------|------------|
| Kilpailunjohtaja | Matti Jukarainen | 0408261938 |
| Kilpailusihteeri | Jenni Kuisma | 0407025763 |
| Kilpailijoiden yhdyshenkilöt | Simo Pärnänen | 0440747120 |
| | Juha Laaksonen | 0503471977 |
| Tuloslaskentapäällikkö | Jani Hänninen | 0504323428 |
| Huoltoalue | Ole Ström | 0405543095 |
| Hinauspalvelut | Ompu Motors Oy | 0400409311 |
| | Oy Tor Frejborg Ab | 0207573300 |
| Päivystys | Peijaksen Sairaala | 116117 |
| | Sairaalakatu 1 | |
| | 01400 Vantaa | |

KESKEYTYSPUHELIN: 0413604350

KILPAILIJOIDEN YHDYSHENKILÖT:



Simo Pärnänen
puh. 0440747120



Juha Laaksonen
puh. 0503471977

Yhdyshenkilöt ovat tavoitettavissa kilpailun aikana kilpailualueella. Parhaiten heidät tavoittaa puhelimitse.

KILPAILUTOIMISTO:

Kilpailutoimisto sijaitsee **Keuda-Talolla** osoitteessa **Keskikatu 3 A, 04200 Kerava**. Sisäänkäynti pääovista, seuraa opasteita.

Kilpailutoimisto avataan 28.8. klo 06:30 ja suljetaan viimeisen palkintojen jaon jälkeen.

Huom! Kilpailupapereiden tarkastus järjestetään Keuda-Talon parkkihallissa. Tarkemmat ohjeet tämän kilpailijaohjeen kohdassa ”Paperitarkastus”.

Vastuuhenkilö: Jenni Kuisma
Kilpailusihteeri
0407025763
jenni.kuisma@gmail.com

KILPAILUTOIMISTOSSA ASIOIVIEN ON KÄYTETTÄVÄ KASVOMASKIA JA HUOLEHDITTAVA RIITTÄVISTÄ TURVAVÄLEISTÄ!

LEHDISTÖKESKUS:

Lehdistökeskus sijaitsee **Keuda-Talolla** osoitteessa **Keskikatu 3 A, 04200 Kerava**. Sisäänkäynti pääovista, seuraa opasteita.

Lehdistökeskus avataan 28.8. klo 07:00 ja suljetaan viimeisen palkintojen jaon jälkeen.

Vastuhenkilö: Tuula Mettälä
Tiedotuspäällikkö
0409030174
tuula.mettala@hotmail.com

LEHDISTÖKESKUKSESSA ASIOIVIEN ON KÄYTETTÄVÄ KASVOMASKIA JA HUOLEHDITTAVA RIITTÄVISTÄ TURVAVÄLEISTÄ!

VIRALLINEN ILMOITUSTAULU:

Kilpailussa on käytössä virtuaalinen virallinen ilmoitustaulu.

Virallinen Ilmoitustaulu löytyy linkistä [Virallinen ilmoitustaulu](#) sekä osoitteesta

[https://docs.google.com/document/d/1Fpgl0l6F-l8-](https://docs.google.com/document/d/1Fpgl0l6F-l8-OtB7LQD2ftT1fOCDS09MOZw8RidE3vl/edit?usp=sharing)

[OtB7LQD2ftT1fOCDS09MOZw8RidE3vl/edit?usp=sharing](https://docs.google.com/document/d/1Fpgl0l6F-l8-OtB7LQD2ftT1fOCDS09MOZw8RidE3vl/edit?usp=sharing)

KILPAILUPÄIVÄN AIKATAULU:

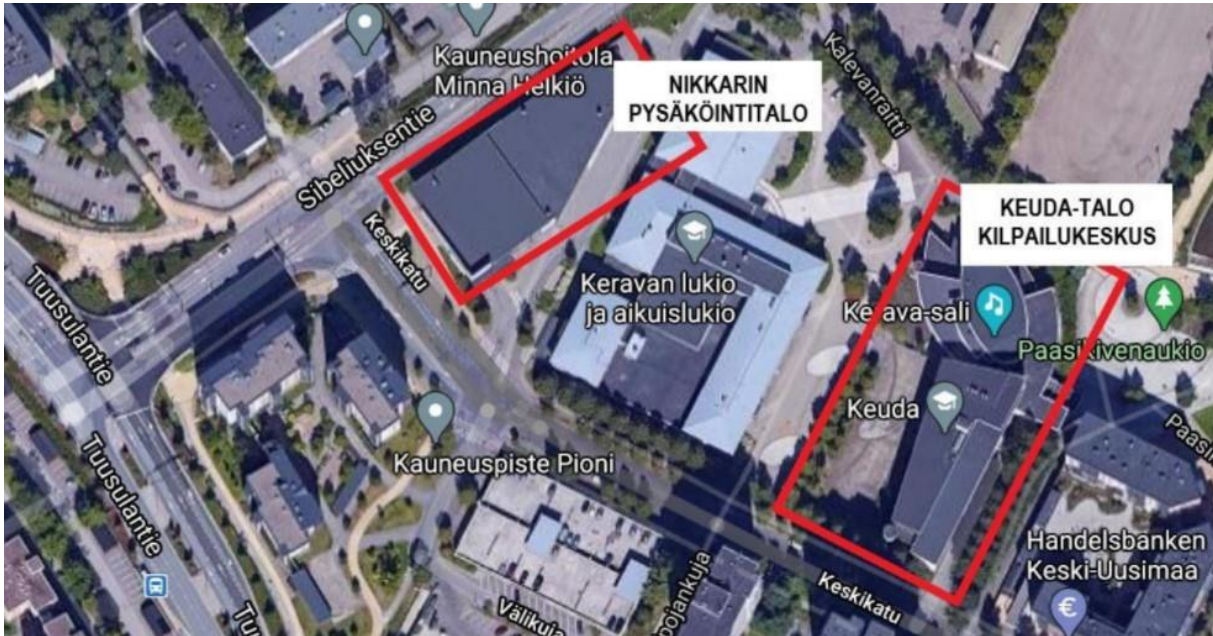
| | |
|----------------|---|
| 06:30 | Kilpailutoimisto sekä Lehdistökeskus avataan |
| 06:30 | Paperitarkastus sekä ennakkotutustumismateriaalin jako luokille 1 – 9 alkaa Keuda-Talon parkkihallissa (seuraa opasteita) |
| 7:00 | Ennakkotutustuminen luokille 1 – 9 alkaa |
| 12:40 | Paperitarkastus sekä materiaalien jako luokille 10 – 23 alkaa Keuda-Talon parkkihallissa (seuraa opasteita) |
| 12:00 | Tuomariston 1. kokous |
| 12:45 | Ennakkotutustuminen päättyy |
| 13:20 | Turvallisuustarkastus alkaa |
| 14:01 | 1. kilpailija lähtee reitille |
| n. 18:03 | 1. kilpailija maalissa, palkintojen jako |
| alk. klo 18:15 | Viralliset tulokset julkaistaan kilpailun virtuaalisella virallisella ilmoitustaululla sekä KITI-kisapalvelussa. |

KILPAILUALUEELLE SAAPUMINEN JA PYSÄKÖINTI:

Kilpailukeskukseen / paperitarkastukseen saapuessa pysäköikää autonne **Nikkarin pysäköintitalon yläkertaan osoitteeseen Keskikatu 7, 04200 Kerava.**

Pysäköinti on maksuton yläkerroksissa.

Pysäköintitalosta on n. 100 m Keuda-Talolle kilpailukeskukseen. Seuratkaa opasteita.



PAPERITARKASTUS:

Paperitarkastus järjestetään Keuda-Talon parkkihallissa. Käynti parkkihalliin ulkokautta. Seuratkaa opasteita.

Paperitarkastukseen saa saapua VAIN TOINEN kilpailijaparista. Poikkeuksena autokunnat, joista jompikumpi osallistuu kilpailuun käyttäen tutustumislisenssiä.

Nuoret (I-ohjaaja alle 18v.): Kuljettajan huoltajan tulee saapua paperitarkastukseen yhdessä kuljettajan kanssa.

Paperitarkastuksessa tarkastetaan:

- I-ohjaajan ajokortti (nuorten luokka: henkilöllisyystodistus, mikäli ei ajokorttia)
- II-ohjaajan henkilöllisyystodistus / ajokortti (nuorten luokka: mikäli ajaa siirtymät, ajokortti)
- Auton katsastuskortti / V1600 -passi / Historic -passi
- Siirtolupa / Rekisteritodistus
- Nuoret (I-ohjaaja alle 18v): Huoltajan henkilöllisyystodistus

**VARATKAA DOKUMENTIT VALMIIKSI ESILLE TARKASTUSPISTEELLE
SAAVUTTAESSA!**

Paperitarkastukseen tulee palauttaa:

- Kuuluttajatietolomake
- Ennakkotutustumistietolomake
- Huollon yhteystiedot -lomake
- Mikäli muutoksia ilmoittautumisessa, tulee muutostietolomake olla täytettynä ennakkoon! Muutoksista perimme Rallin sääntöjen mukaisen maksun paperitarkastuksen yhteydessä

LOMAKKEET LÖYTYVÄT LIITTEENÄ KILPAILIOHJEESTA, KITI:STÄ SEKÄ VIRALLISELTA ILMOITUSTAULULTA

[Virallinen ilmoitustaulu](#)

LOMAKKEIDEN TULEE OLLA VALMIIKSI TÄYDENNETTYNÄ TARKASTUSPISTEELLE SAAVUTTESSA!

Mikäli ei tulostusmahdollisuutta: Lomakkeiden palautus on mahdollista myös sähköisesti kilpailusihteerille jenni.kuisma@gmail.com. Sähköisesti lomakkeiden tulee olla palautettuna viimeistään 25.8.2021!

Kilpailijoille jaetaan seuraavat materiaalit paperitarkastuksen yhteydessä:

- Tiekirja
- Reittikartta (2 kpl)
- Katsastuspöytäkirja
- Kilpailunumerot, joissa Askolan Granit -mainos
- Huoltoautotunnus
- Tutustumisauton tunnukset (luokat 1 – 9)
- Huolto alkaa klo. -kaavake (luokat 10 – 14)

PAPERITARKASTUKSESSA KÄYTETTÄVÄ KASVOMASKIA SEKÄ HUOLEHDITTAVA TURVAVÄLEISTÄ!

TUTUSTUMISLISENSSI:

Tutustumislisenssit kirjataan sekä laskutetaan paperitarkastuksen yhteydessä. Paperitarkastukseen tulee saapua kummankin autokunnan jäsenen.

Tutustumislisenssimaksu on 26€. Varatkaa summa mukaan paperitarkastukseen käteisenä, mielellään tasarahana.

Ottakaa paperitarkastukseen mukaan alkuperäinen, **allekirjoitettu** ilmoittautumiskaavake, jonka olette toimittaneet kilpailusihteerille sähköisesti.

ENNAKKOTUTUSTUMINEN (LUOKAT 1 – 9):

Ennakkotutustuminen on sallittu klo. 7:00 – 12:45. Ennakkotutustumiskertoja ei ole rajoitettu.

Järjestäjän jakamat ennakkotutustumisauton tunnukset (2 kpl) tulee kiinnittää tuulilasiin keskelle ylös sekä oikeaan takasivulasiin ja niiden on oltava kiinnitettynä koko ennakkotutustumisen ajan.

Reittiin tutustumisen aikana on kaikilla erikoiskokeilla voimassa 80 km/h nopeusrajoitus, ellei nopeutta liikennemerkkein tai järjestäjän maastoon asettamin merkein ole määrätty tätäkin alhaisemmaksi. Ajotavan on oltava sellainen, ettei se vaaranna tai häiritse muuta liikennettä tai lähellä olevaa asutusta. Järjestäjä kieltää ajon erikoiskokeen ajosuuntaa vastaan. Järjestäjä suorittaa nopeus- ja ajotapavalvontaa tutustumisaikana. Myös poliisi suorittaa valvontaa reitillä ja rankaisee liikennesääntöjen mukaisesti tieliikennelain mukaisesti.

Järjestäjien tunnuksin varustettujen toimitsijoiden pysähtymiskehotusta on noudatettava lähtöoikeuden epäämisen uhalla.

Ennakkotutustuminen on sallittu vain luokissa 1 – 9 kilpaileville. Mikäli luokkien 10 – 23 kilpailijoita tai heidän edustajiaan tavataan reitillä ennakkotutustumisen aikaan, evätään heiltä lähtöoikeus Askolan Granit -ralliin. Rangaistus ei myöskään pois sulje lajiliiton mahdollisesti antamia sanktioita.

Reitti kulkee useita yksityisteitä pitkin, joiden varrella on runsaasti asutusta → noudattakaa ennakkotutustumisen aikana liikennesääntöjä, jotta teitä saadaan käyttää jatkossakin!

TRAILERIPARKKI JA KALUSTON PURKU:

Traileriparkki 1 sijaitsee Würth Oy:n / Ramirent:n takapihalla, osoitteessa **Jäspilänkatu 18, 04250 Kerava.**

Traileriparkki 2 sijaitsee osoitteessa **Posliinitehtaankatu 2, 04260 Kerava.**

Traileriparkit on jaettu kilpailunumeroiden perusteella:

- Nrot 1 – 90 → Traileriparkki 1
- Nrot 91 – 139 → Traileriparkki 2

Kaluston purku tapahtuu traileriparkeissa.

Alla kartat traileriparkeista.



TURVALLISUUSTARKASTUS:

Turvallisuustarkastus järjestetään **Tornokone Oy:n** hallissa, osoitteessa **Sementtitehtaankatu 4, 04260 Kerava.**

Kilpailijat, saapukaa turvallisuustarkastukseen ajovarusteet puettuna.

Ote turvallisuustarkastuksen aikataulusta:

| NRO. | TURVALLISUUSTARK. KLO. |
|-------------|-----------------------------------|
| 1 | 13:20 |
| 31 | 13:50 |
| 61 | 14:20 |
| 91 | 14:50 |
| 121 | 15:20 |
| 139 | 15:38 |

Turvallisuustarkastuksen aikataulu löytyy kokonaisuudessaan viralliselta ilmoitustaululta [Virallinen ilmoitustaulu.](#)

TURVALISUUSTARKASTUKSESSA TULEE KÄYTTÄÄ KASVOMASKIA SEKÄ HUOLEHTIA RIITTÄVISTÄ TURVAVÄLEISTÄ!

LÄHTÖ:

Kilpailun lähtö tapahtuu Keuda-Talon edestä.

OIKAISUESTEET:

Reitille on sijoitettu oikaisuesteit. Oikaisuesteet ovat olkipaaleja ja niitä on jokaisella erikoiskokeella.

AIKAKORTTI:

Kilpailijat saavat aikakortin Lähtö-AT:lta hyväksytyä katsastuspöytäkirjaa vastaan. Aikakorttimalli löytyy viralliselta ilmoitustaululta [Virallinen ilmoitustaulu.](#)

TOIMINTA AT-ASEMALLA:

Vallitsevan Covid-19 epidemian myötä kilpailun aikana suositellaan toimimaan aikakortin kanssa niin, että henkilökontaktit ovat mahdollisimman vähäiset.

Toiminta aikakortin kanssa pandemiatilanteen aikana:

Kaikkien aikakorttiin liittyvien merkintöjen osalta toimitaan seuraavasti (RS2021, kohdat 10.4, 14.5, 20.5, 23.2, 24.2, 26, 27, 34):

Tarkastusasemat:

- a. Aikakortin esittämis- ja/tai ojentamishetki on se ajankohta, jolloin kilpailijapari esittää aikakortin asettamalla sen kilpa-auton sivuikkunaan toimitsijan nähtävälle.
- b. Toimitsija merkitsee tämän ajankohdan tuloslaskentajärjestelmään ja asemapöytäkirjaan.
- c. Toimitsija esittää tämän aikamerkinnän, AT-aseman tunnisteiden sekä mikäli asemalla annetaan myös erikoiskokeelle annettava ihannelähtöaika, tämän ihannelähtöajan kilpailijaparille selkeästi joko asemapöytä-kirjasta tai erillisestä selkeästä muistiinpanovälineestä.
- d. Kilpailijapari merkitsee nämä toimitsijan esittämät aikamerkinnät itsenäisesti aikakorttiinsa.

Erikoiskokeen lähtö:

- e. Kilpailijaparin saapuessa erikoiskokeen lähtöön, he esittävät aikakortin asettamalla sen kilpa-auton sivuikkunaan toimitsijan nähtävälle
- f. toimitsija merkitsee kilpailijaparin todellisen lähtöajan tuloslaskentajärjestelmään ja asemapöytäkirjaan
- g. Toimitsija esittää tämän todellisen lähtöajan ja AT-aseman tunnisteiden kilpailijaparille, lähtöä edeltävällä minuutilla (tunnit ja minuutit) joko asemapöytäkirjasta tai erillisestä selkeästä muistiinpanovälineestä
- h. Kilpailijapari merkitsee tämän todellisen lähtöajan aikamerkinnän itsenäisesti aikakorttiinsa

STOP-piste:

- i. Kilpailijaparin pysähtyttyä erikoiskokeen maalilinjan jälkeisellä STOP-pisteellä, kilpailijaparille esitetään toimitsijan toimesta erikoiskokeen maaliintuloaika sillä tarkkuudella, kuin kyseisessä kilpailussa suoritusaikat mitataan joko asemapöytäkirjasta tai erillisestä selkeästä muistiinpanovälineestä

Virheellinen merkintä aikakortissa:

- j. Mikäli kilpailijapari tekee itsenäisesti virheellisen merkinnän aikakorttiin, tulee tästä virheellisestä merkinnästä tehdä merkintä aikakorttiin ja ilmoittaa siitä kilpailun yhdyshenkilölle.

Mikäli erikoiskoe joudutaan keskeyttämään, tai kilpailijoiden lähettäminen erikoiskokeelle keskeytyy tai viivästyy jostain syystä, toimitaan seuraavasti:

- a. Erikoiskokeen tulo-AT:n toimitsijat jatkavat toimintaansa AT-autossa istuen.

- b. Jonottavat kilpailijat käyvät vuorollaan normaalisti hakemassa oman aikamerkintänsä näyttämällä aikakorttiaan AT-auton ikkunaan sillä hetkellä, kun haluavat saapumisensa kirjattavan.
- c. AT-toimitsija syöttää saapumisajan ajanottolaitteeseen ja näyttää kilpailijalle ajan, joka tulee merkitä aikakorttiin.
- d. Jonottavien kilpailijoiden tulee huolehtia keskinäisistä turvaväleistään.

HUOLTO JA HUOLTOALUE:

Huoltotauko on EK2 ja EK3 -välillä.

Huoltaminen on sallittu ainoastaan tiekirjaan merkityllä huoltoalueella. Tämän alueen ulkopuolella vain I- ja II-ohjaaja saavat tehdä huoltotoimia kilpa-autosta löytyvillä tarvikkeilla ja työkaluilla.

Jokaiselle autokunnalle on varattu 6 x 8 m -kokoinen alue huoltoalue.

Huoltoalueelle on sallittua tuoda 1 huoltoajoneuvo / kilpailijapari. Huoltoajoneuvo tulee merkitä kilpailunjärjestäjältä saadulla huoltoauto -tunnuksella (jaetaan kilpailijamateriaalien mukana).

Mikäli tarvitset huoltoalueelle enemmän kalustoa / suuremman tilan, ole yhteydessä Mika Ollilaan p. 0407534245 tai Ole Strömiin 0405543095.

HUOM! TIIMIT, SAAPUKAA HUOLTOALUEELLE VASTA 15 MIN ENNEN KILPAILIJAPARIN SAAPUMISTA!

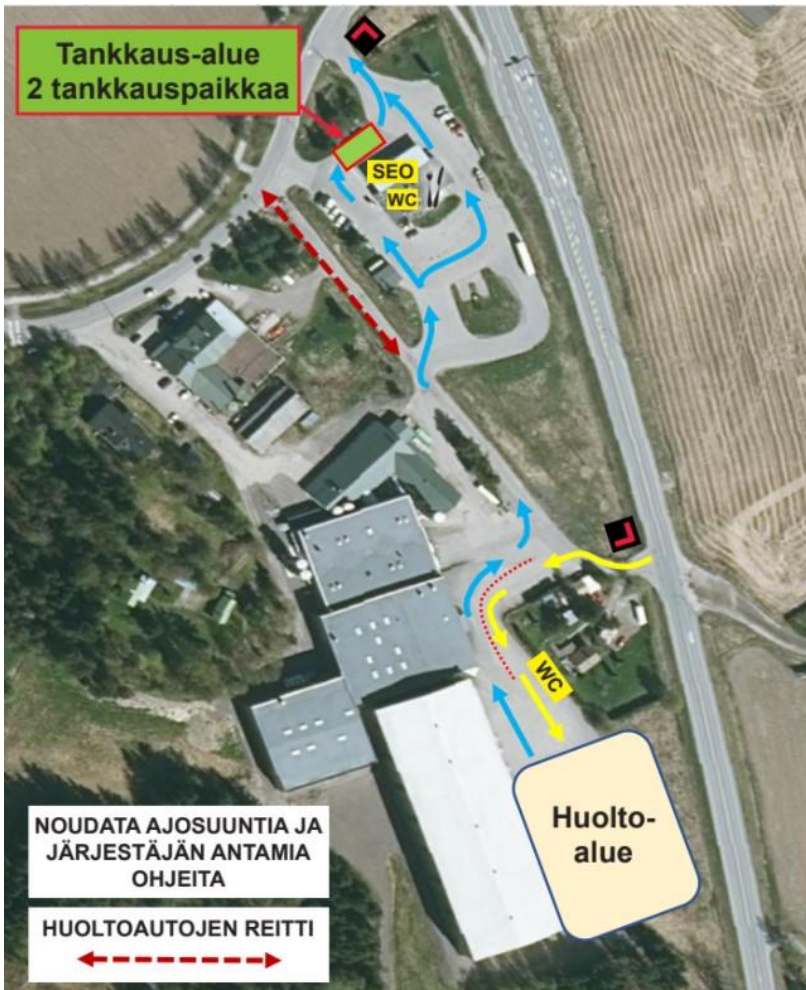
Huoltoautoissa on oltava kilpailijakohtainen sammutin sekä öljynimeytysmatto käyttövalmiina ja kilpa-auton alla vähintään sen pohjapinta-alan kokoinen nesteitä läpäisemätön suojapeite. Jonkin näiden puuttuminen johtaa välittömään kilpailunjohtajan päätökseen kilpailusta sulkemiseen.

TOIMINTA HUOLTOATUOLLA:

Luokat 10 – 14: Kilpailija voi aloittaa huollon valitsemallaan ajankohdalla, jolloin merkitsee huollon aloittamisajan aikakorttiinsa ja sijoittaa aikakortin näkyville tuulilasille sekä huoltoteltan ulkopuolelle kilpailijamateriaalin mukana jaettuun "Huolto alkaa klo." -kaavakkeeseen huollon aloitusajan siten, että aika näkyy esteettä huoltoalueen ajotielle. Aikakorttiin ei saa tämän jälkeen tehdä merkintöjä ennen huoltoajan päättymistä, joka merkitään aikakorttiin. Huoltoajan seuranta järjestäjä tarkkailee kiertävällä tarkastuksella, tarkastajilla tulee olla esteetön pääsy huoltoalueelle ja huoltoteltan ulkopuolelta tulee olla selkeä näköyhteys huollettavaan kilpa-autoon.

Huoltoaika on 30 minuuttia. Huoltoajan tulee sisältyä järjestäjän antamaan siirtymäaikaan EK2B – EK3A.

Luokat 1 – 9 sekä 15 – 22: Huoltaminen sallittu koko huoltotauon ajan. Huoltoaika sisältyy järjestäjän antamaan siirtymäaikaan EK2B – EK3A.



TANKKAUS:

Mittaritankkaus kilpailun aikana on sallittua **Monninkylän SEO:lla** osoitteessa **Meijeritie 2, 07230 Monninkylä** sekä **Monninkylän ABC-asemalla** osoitteessa **Meijeritie 14, 07230 Monninkylä**.

Kilpabensiinin ja E85 -bensiinin tankkaaminen astiatankkauksena tulee suorittaa edellä mainittujen tankkausasemien mittarikentillä.

Huoltoasemien sijainnit on merkitty tiekirjaan.

Matkat:

- Lähtö → Tankkaus / Huolto
 - o EK yhteensä: 26,53 km
 - o Siirtymä yhteensä: 56,2 km
- Tankkaus / Huolto → Maali
 - o EK yhteensä: 15,79 km
 - o Siirtymä yhteensä: 36,69 km

MAALI:

Kilpailun maali sijaitsee Keuda-Talolla.

PALKINTOJEN JAKO JA PALKINNOT:

Palkinnot jaetaan maaliintulon yhteydessä. Palkinnoksi jaetaan muistoesine.

Palkittavien lista julkaistaan kilpailun virallisella virtuaalisella ilmoitustaululla [Virallinen ilmoitustaulu](#).

AJANOTTO JA AJANOTTOLAITTEISTO:

Ajanottotransponderit jaetaan kilpailijoille lähtöalueella ja kerätään pois Maali-AT:lla.

Mikäli keskeytätte kilpailun, palautattehan transponderin purkuautoon tai kilpailutoimistoon!

TULOKSET:

Askolan Granit -rallin viralliset, hyväksytyt tulokset julkaistaan kilpailun virallisella virtuaalisella ilmoitustaululla [Virallinen ilmoitustaulu](#) alkaen klo. 18:15 sekä myöhemmin KITI-järjestelmässä.

Kilpailun aikana tuloksia voi seurata MUT-palvelun sivuilla osoitteessa www.mut-palvelu.fi

PUKHUONEET JA WC:

Keuda-Talolta löytyvät wc:t, pukuhuoneet sekä suihkutilat.

Sisäänkäynti pääovista, seuraa opasteita.

VÄLTETÄÄN RUUHKIA JA SÄILYTETÄÄN RIITTÄVÄT TURVAVÄLIT MYÖS PUKU- JA SUIHKUTILOISSA! PUKUTILOISSA KÄYTETTÄVÄ KASVOMASKIA, KUN MAHDOLLISTA.

MUUT PALVELUT KILPAILUKESKUKSESSA:

Kilpailukeskuksessa Keuda-Talolla on kahvio, jossa myydään ruokaa ja juomaa.

Kahviossa on A-oikeudet.

MUUT PALVELUT HUOLTOALUEELLA

Monninkylän SEO-huoltoasema sekä ABC:n yhteydessä oleva Sale palvelevat alueella normaalisti.

VAUHDIKASTA KILPAILUPÄIVÄÄ!



HUOLLON YHTEYSTIEDOT

| | |
|------|-----|
| NRO. | LK. |
|------|-----|

Keräämme tiedot varmuuden vuoksi, mahdollisten korona-altistusten jäljittämistä varten.
Hävitämme lomakkeen, kun kilpailusta on kulunut kaksi viikkoa.

**KAAVAKE PALAUTETAAN PAPERITARKASTUKSEEN TAI SÄHKÖISESTI
KILPAILUSIHTTEERILLE jenni.kuisma@gmail.com viim. 25.8.21 mennessä.**

| NIMI | PUH.NRO | PAIKKAKUNTA |
|------|---------|-------------|
| | | |
| | | |
| | | |
| | | |
| | | |



| |
|------|
| NRO. |
| LK. |

TIETOJA KUULUTTAJALLE

KAAVAKE PALAUTETAAN PAPERITARKASTUKSEEN

TAI SAHKOISESTI KILPAILUSIHTTEERILLE jenni.kuisma@gmail.com VIIM. 25.8.21 MENNESSÄ.

| |
|------------|
| Ilmoittaja |
|------------|

| |
|-----------|
| I-ohjaaja |
|-----------|

| | |
|---------|-----|
| Ammatti | Ikä |
|---------|-----|

| |
|-------------|
| Saavutukset |
|-------------|

| |
|--|
| |
|--|

| |
|--|
| |
|--|

| |
|--|
| |
|--|

| |
|--|
| |
|--|

| |
|--|
| |
|--|

| |
|------------|
| II-ohjaaja |
|------------|

| | |
|---------|-----|
| Ammatti | Ikä |
|---------|-----|

| |
|-------------------------------|
| Auton tiedot (Merkki / Malli) |
|-------------------------------|

| |
|-----------------------|
| Sponsorit / Kumppanit |
|-----------------------|

| |
|--|
| |
|--|

| |
|-------------------------|
| Jotain muuta sanottavaa |
|-------------------------|

| |
|--|
| |
|--|

| |
|--|
| |
|--|



ENNAKKOTUTUSTUMISTIETOLOMAKE

| |
|------|
| NRO. |
|------|

| |
|-----|
| LK. |
|-----|

| | |
|-----------|------------|
| I-OHJAAJA | II-OHJAAJA |
| PUH.NRO | PUH.NRO |

| | | |
|----------------------------------|------|---------|
| TUTUSTUMISAUTO (merkki ja malli) | VÄRI | REK.NRO |
|----------------------------------|------|---------|



| |
|------|
| NRO. |
| LK. |

MUUTOKSIA ILMOITTAUTUMISESSA

OHJAAJAN VAIHTO ILMOITETTU OHJAAJA

| | | | |
|--|--------|--|---------|
| | l-ohj. | | ll-ohj. |
|--|--------|--|---------|

| | | |
|--------------|------------|-------------|
| | NIMI | LISENSSINRO |
| UUSI OHJAAJA | NIMI | LISENSSINRO |
| | SÄHKÖPOSTI | PUHELINNRO |

ILMOITTAJA

| | | |
|-----------------|------------|-------------|
| UUSI ILMOITTAJA | NIMI | LISENSSINRO |
| | SÄHKÖPOSTI | PUHELINNRO |

AUTON VAIHTO (UUDEN AUTON TIEDOT)

| | | |
|-------------------|----------------------------|---------------------|
| MERKKI | MALLI | KATSASTUSKORTIN NRO |
| RYHMÄ/TEKN.SÄÄNTÖ | LUOKITUSTODISTUKSEN NUMERO | MOOTTORIN TILAVUUS |
| VAKUUTUSYHTIÖ | REKISTERITUNNUS | |
| Paikka ja aika | Allekirjoitus | |