



MÄNTSÄLÄ
AERO RALLI
22.5.2021



KILPAILIJA OHJE



Mäntsälä Aero ralli 22.5.2021 KILPAILIAOHJEET

AIKATAULU

Perjantai 21.5.2021

21.05.2021	
10:30	Kilpailutoimisto avataan, Juustoportti, Pohjoinen Pikatie 8, 04600 Mäntsälä Paperitarkastus ja ennakkotutustumismateriaalin jako luokille 1-3 ja 12-14 alkaa
12:00	Ennakkotutustuminen alkaa
13:00	Kilpailutoimisto suljetaan, Juustoportti, Pohjoinen Pikatie 8, 04600 Mäntsälä
18:00	Ennakkotutustuminen päättyy

Lauantai 22.5.2021

22.05.2021	
08:00	Kilpailutoimisto avataan, Riihenmäen koulu, Einontie 3, Mäntsälä. Paperitarkastus ja materiaalin jako luokille 4-11 ja 15-18 alkaa. Luokkien 1-3 ja 12-14 ajanotto transpondereiden jako alkaa
09:01	Ehdollinen lähtöön oikeutettujen lista julkaistaan, täydennetään 30 min välein
09:31	Turvallisuustarkastus numerojärjestyksessä lähtöjonossa alkaa. HUOMIO kilpailun säännöistä aikaistunut alkamisajankohta
10:01	Kilpailun lähtö kilpailukeskuksen edestä
17:41	Kilpailun maali
17:50	Palkinnot jaetaan luokittain maalikaaren alla ehdollisten tulosten mukaan heti kun luokan kaikki palkittavat ovat saapuneet kilpailun maaliin.

KILPAILUKESKUS

Perjantaina 21.5.2021

Juustoportti, Pohjoinen Pikatie 8, 04600 Mäntsälä

Lauantaina 22.5.2021

Riihenmäen koulu, Einontie 3, 04600 Mäntsälä

KILPAILUTOIMISTO

Kilpailusihteeri Nina Järvinen

Puh. 040 532 4550

Sähköp. ninajarvinen92@gmail.com

LEHDISTÖKESKUS

Tiedotuspäällikkö Jani Seppälä

Puh. 044 3308710

Sähköp. sivuluisumeister@gmail.com

Internet

www.mantsalaralli.fi

www.facebook.com/mantsalaralli

Virtuaalinen ilmoitustaulu www.mantsalaralli.fi/444176917

KILPAILIJOIDEN YHDYSHENKILÖT

Simo Pärnänen, p. 0440 747 120

Pekka Valkonen, p. 044 921 3997



Yhdyshenkilöt ovat tavattavissa kilpailupäivänä ilmoittautumisessa, katsastuksessa, kilpailukeskuksessa ja huoltoalueella.

Parhaiten heidät tavoitat puhelimella!

TRAILERPARKKI JA KALUSTON PURKU SEKÄ TUTUSTUMISAUTOPARKKI

Trailereille on varattu pysäköintialue os. **Poikkitie 3, Mäntsälä** ja sen sijainti on merkitty oheiseen opaskarttaan.

Moottoritietä saavuttaessa kannattaa ehdottomasti käyttää **Mäntsälä E liittymää. Liittymä numero 12.** Tutustumisajan autot on pysäköitävä lauantaina 22.5.2021 samalle alueelle

HUOMIOI, ETTÄ KILPAILUKESKUKSEEN EI SAA MENNÄ TRAILERIN TAI TUTUSTUMISAUTON KANSSA. KALUSTON PURKU VAIN TRAILERIPARKISSA!

Traileriparkista on opastus kilpailukeskus/huoltoalueelle.

HUOLTOALUE

Huoltoalue on kilpailukeskuksen välittömässä läheisyydessä. Seuraa liikenteenohjaajien opastusta ja katso kartta liitteet! Huoltoalueella on VAIN yksisuuntainen liikenne. Huoltoalueelle saa tulla vain yksi huoltoauto / kilpailijapari.

Liitteenä oleva huoltoauto tunniste on ehdottomasti oltava huoltoauton tuulilasin vasemmassa alakulmassa selvästi havaittavissa!

Yhteishuolloista tai maxi sprinter kokoluokkaa isommista huoltoautoista on ilmoitettava ennakkoon viim. 19.5.2021 klo 20.00 mennessä.

Ilmoitukset: Juha Laaksonen 050 3471977 tai laaksojenjuha@gmail.com

Määräajan jälkeen ilmoitetuista pyynnöistä järjestäjä perii paperitarkastuksen yhteydessä 100 eur korvauksen.

Kilpailukeskuksessa on WC-tiloja mutta myös huoltoalueelle on sijoitettu bajamaja-WC:t.

Huoltoalueelle ei saa pysäköidä tutustumisajan autoja!!

HUOLTOALUEELLA AVOTULEN TEKO MUKAAN LUKIEN KAASUGRILLIEN KÄYTTÖ ON EHDOTTOMASTI KIELLETTY!

Huom! Yöpyminen huoltoalueilla on kielletty.

KILPAILUKESKUKSEN PALVELUT

Kilpailukeskuksessa on pukuhuoneet ja suihkutilat, joihin on opastus. Ralliravintolassa on myynnissä ruokaa ja pikkupurtavaa sekä kilpailukeskuksessa on makkaranmyynti.

TUPAKOINTI

Kilpailukeskuksessa ja huoltoalueella tupakointi on ehdottomasti kielletty (Tupakkalaki 12 § momentti 1).

Kyseessä on koulun piha-alue!

Tupakointi on sallittua vain järjestäjän osoittamassa paikassa! Toivomme, että kaikki tumpit osuvat tuhkakuppeihin, muuten kilpailun järjestäjän kerää niitä yötä myöden pihoilta. Kiitämme jo etukäteen yhteistyöstänne!

COVID-19 OHJEISTUS

- Saavuthan kilpailuun vain terveenä.
- Pidä turvaväli tai maski sekä huolehdi hyvästä käsihygieniasta ja käytä käsidesiä.
- Käytä maskia aina kilpailukeskuksessa, huoltoalueella ja muualla ellet pysty säilyttämään määriteltyä turvaetäisyyttä.
- Käytä haastatteluissa aina maskia.
- Kilpailun toimihenkilöiden ja kilpailijoiden kohtaamiset on pyritty minimoimaan ja vain toinen kilpailija asioi materiaalia noudettaessa.
- Kilpailijoiden on keskinäisestä kohtaamisissa kilpailun aikana pidettävä turvaväli tai käytettävä maskia ellei turvavälin pito onnistu.

Kilpailukeskukseen on varattu käsidesiä ja maskeja.

MAJOITUS

Majoituksista voitte tiedustella suoraan lähialueen majoitusliikkeistä.

Majatalo elsa
Hirvihaarantie 264
04680 Hirvihaara
Puh: 050 5811343
info@majataloelsa.fi

Hotelli Kartanon Meijeri
Osuustie 2E
04600 Mäntsälä
Puh: 019 6888 255
myynti@hirvihaarankartano.fi

Hotelli Scandic Lahti
Vesijärvenkatu 1
15100 Lahti
Puh: 03 33939399
lahti@scandichotels.com

ILMOITTAUTUMINEN JA MATERIAALIN JAKO

Vain toisen kuljettajan on sallittua olla paikalla ilmoittautumisessa (Covid-19 rajoitukset)

Luokkien 1-3 ja 12-14 ilmoittautuminen ja materiaalin jako alkaa perjantaina 21.5.2021 klo 10:30.
Juustoportti, Pohjoinen Pikatie 8, 04600 Mäntsälä

Luokkien 4-11 ja 15-18 ilmoittautuminen ja materiaalin jako alkaa lauantaina 22.5.2021 klo 08:00
Riihenmäen koulu, Einontie 3, 04600 Mäntsälä

Kilpailijoilta tarkastetaan ilmoittautumisen yhteydessä:

- Ajokortit (nuortenluokka henkilöllisyystodistus)
- Ilmoittajalisenssi (jos ilmoittaja on muu kuin miehistön jäsen)
- Auton rekisteriote / siirtolupa
- Vakuutustodistus

Palauta ilmoittautumisen yhteydessä kilpailunjärjestäjälle valmiiksi täytettynä:

- huoltohenkilöiden yhteystiedot. Huoltohenkilöiden max määrä 3 kpl / kilpailijapari
- kuuluttajätietolomakkeen
- tutustumisajan yhteystiedot (Nuottiluokat)
- muutoksia ilmoittautumisessa lomakkeen (tarvittaessa)

Lomakkeet löytyvät Kiti-kisapalvelusta sekä virtuaaliselta ilmoitustaululta

Ajanotto transponderin saatte ilmoittautumisen yhteydessä lauantaina 22.5.2021

Luokkien 1-3 ja 12-14 kilpailijat noutavat ajanotto transponderin lauantaina 22.5.2021 klo 8:00 alkaen
kilpailutoimistosta Riihenmäen koulu, Einontie 3, 04600 Mäntsälä.

Ponderi palautetaan kilpailun maali AT:lle tai keskeyttäessä purkuautoon tai lähimpään AT-pisteeseen.

Ilmoittautumisen yhteydessä jaettavat materiaalit:

kilpa-auton numerot + ikkunanumerot	2+2
sarjasäännön mukainen tuulilasitarra	1 (kaikki luokat)
katsastuspöytäkirja	1
tiekirja	1
reittikartta	2
tutustumisauton numerotunnukset	2 (tarvittaessa)
ajanotto transponderi	1 (jaetaan lauantaina)

ENNAKKOTUTUSTUMINEN

Kilpailuluokkien 1-3 ja 12-14 ennakkotutustuminen on perjantaina 21.5.2021 klo 12:00-18:00.

Tutustumisautoon on kiinnitettävä järjestäjän antamat kaksi numerotunnusta tuulilasiin keskelle ylös ja oikeaan takasivukuikkunaan. Niiden tulee olla selkeästi nähtävissä koko tutustumisajan. Erikoiskokeilla on tutustumisaikana 80km/h enimmäisnopeusrajoitus, ellei sitä ole liikennemerkkein tai tiekirjamerkinnoin rajattu alemmaksi. Nopeusrajoitukset ovat joko tienpitäjän tai tiehoitokuntien asettamia, joten kunnioitathan niitä. Ajetavan tulee olla sellainen, ettei se vaaranna muita tiellä liikkuja ja ottaa huomioon reitin varren asukkaat. Kunkin erikoiskokeen tutustumiskertojen määrää ei ole rajoitettu.

Erikoiskokeilla liikuttaessa on ehdottomasti kiellettyä liikkuu vasten kilpailusuuntaa, ellei kilpailun järjestäjän tai viranomaisen edustaja anna siihen erikseen lupaa ohjeillaan tai määräyksillään. HUOM! Kilpailija on itse vastuussa tutustumisaikana aiheuttamistaan vahingoista.

Huomioithan, että kilpailutoimisto sijaitsee PE 21.5.2021 Juustoportti, Pohjoinen Pikatie 8, 04600 Mäntsälä Moottoritietä saavuttaessa kannattaa ehdottomasti käyttää **Mäntsälä P liittymää (liittymä numero 13)**.

TURVALLISUUSTARKASTUS

Tarkastuspaikka sijaitsee kilpailukeskuksen takapihalla. Katso karttaliite!

AT-jonoon saa mennä aikaisintaan 5min. ennen omaa ihanneaikaa.

Katsastus AT:lle ajetaan 30 min ennen omaa ihanne lähtöaikaasi. Huomioithan, että peruneet kilpailijat aikaistavat lähtöaikaasi, joten tällöin myös katsastusaikasi aikaistuu.

Turvallisuustarkastushenkilöstö huolehtii jonon etenemisestä. Tarkastuksen jälkeen jää riittävästi aikaa lähtöön valmistautumiseen. Tarkastuksessa tulleet huomiot saa tarvittaessa korjata lähtöjonossa ennen omaa lähtöaikaa. Ulkoisen avun (huoltohenkilöstö) käyttäminen on sallittua.

HUOM!! Turvallisuustarkastuksesta siirrytään suoraan kilpailun lähtöön, joten varmista, että auto ja miehistö ovat kilpailuvalmiina!

Turvallisuustarkastuksen yhteydessä suoritetaan kilpa-autojen punnitus.

LÄHTÖ

Turvallisuustarkastuksesta siirryt suoraan lähtöjonoon. Lähtöjonosta itse lähtöön siirry heti edellisen auton startattua.

Aikakortin saat lähtö-AT:lta hyväksytyä katsastuspöytäkirjaa vastaan.

Ehdollinen lähtöön oikeutettujen lista julkaistaan klo 9:01. Listaa täydennetään 10 min ennen ensimmäisen kilpailijan lähtöä ja siitä 30 min välein.

Kilpailijoiden yhteyshenkilöt, Simo Pärnänen ja Pekka Valkonen auttavat sinua. Jos jokin asia tuntuu epäselvältä, kysy rohkeasti.

TAUKO / HUOLTAMINEN

Kilpailussa on keskitetty huolto kilpailukeskuksen alueella. Kilpailijat käyvät huoltoalueella kaksi kertaa. Siirtymäaikaan on sisällytetty minimissään 30 min huoltoaikaa. Huoltaminen on sallittu ainoastaan järjestäjän osoittamalla alueella. Huoltoautoissa on oltava kilpailijakohtainen 6 kg:n sammutin sekä öljynimeytysmatto käyttövalmiina, ja kilpa-auton alla vähintään sen pohjapinta-alan kokoinen nesteitä läpäisemätön suojapeite huoltotoimenpiteiden aikana. Myös huoltoauton alla on oltava vähintään moottoritalan kokoinen suojapeite.

Näitä valvovat faktatuomarit. Jonkin suojan tai sammuttimen puuttuminen johtaa välittömään kilpailusta sulkemiseen kilpailunjohtajan päätöksellä.

EK 3:n jälkeen on huoltoon tullessa tulo AT 3C, josta saat ajan AT:lle 4A. Huomio, että siirtymäaika sisältää huollon ja siirtymän 21.94 km! Tässä samassa tehdään mahdolliset tiivistykset.

Kahteen kertaan ajettavia erikoiskokeita ei avata siviili liikenteelle ajokertojen välillä, joten keskeyttäneiden kilpa-autojen nouto ei ole mahdollista ennen kuin kummatkin kierrokset on ajettu.

TANKKAAMINEN

Tankkausmahdollisuus on reitin varrella olevilla huoltoasemilla, jotka ovat merkitty tiekirjaan:

- Neste Mäntsälä, Lahdentie 27, 04600 Mäntsälä (vain mittaritankkaus)
- ST1 Mäntsälä, Lahdentie 23, 04600 Mäntsälä
- Shell Mäntsälä P, Pohjoinen Pikatie 1, 04600 Mäntsälä

Omasta kannusta tankkaavat saavat tankata vain ST1 ja Shell P asemien mittarikentällä.

TANKKAUSVÄLIMATKAT:

Lähtö - tankkaus 1

siirtymä 62,29 km

ek:ta 28,68 km

tankkaus 1 – tankkaus 2

siirtymä 41,94 km

ek:ta 21,25 km

tankkaus 2 – maali

siirtymä 63,44 km

ek:ta 21,66 km

KILPAILUN MAALI JA PALKINTOJEN JAKO

Kilpailun maali sijaitsee kilpailukeskuksen pihassa. Palkinnot jaetaan luokittain maalikaaren alla ehdollisten tulosten mukaan heti kun luokan kaikki palkittavat ovat saapuneet kilpailun maaliin. Noudata järjestäjien ohjeistusta maali AT:n jälkeen.

Mikäli palkittuihin tulee muutoksia virallisissa tuloksissa, on kilpailija velvollinen palauttamaan saamansa palkinnot. Palkittavien lista julkaistaan virallisella virtuaalisella ilmoitustaululla.

TULOKSET

Tulokset on nähtävillä KITI –järjestelmässä, MUT-palvelun internet-sivuilla sekä kilpailun internet-sivuilla.

VIDEOKLIPIT KILPAILUSTA

Tilaukset voi laittaa jo ennen kilpailua: JENT Oy, puhelin /whatsapp 0400-789435, tai tilaukset@jent.fi

Mukavaa rallipäivää!



Mäntsälä Aero rallin järjestelytoimikunta

Liitteet:

- lisämääräys nro 1
- kuuluttajalomake
- ennakkotutustumistietolomake
- huollon yhteystietolomake
- huoltoauto -tunniste
- muutoksia ilmoittautumisessa -lomake
- traileriparkkikartta
- huoltoalue/kilpailukeskuskartta
- turvallisuustarkastuksen/lähdön kartta

LISÄMÄÄRÄYS NRO. 1

Kilpailun säännöistä poiketen ilmoittautuminen alkaa PE 21.5.2021 jo klo 10:30.

Kilpailun säännöistä poiketen turvallisuustarkastus alkaa LA 22.5.2021 jo klo 9:31.

Turvallisuustarkastuksen ja kilpailun lähdön välinen alue on huoltovapaa. Tarkastuksessa tulleet huomiot saa tarvittaessa korjata lähtöjonossa ennen omaa lähtöaikaa. Ulkoisen avun (huoltohenkilöstö) käyttäminen on sallittua.

Kilpailun tuomari vaihtuu.

Teemu Armisen tilalle Jani Hänninen

Kilpailun tuloslaskentapäällikkö vaihtuu.

Juha-Pekka Valtosen tilalle Jari Päivänkari

Rallin AT-käytännöt touko-kesäkuun 2021 kilpailuissa

Vallitsevan Covid-19 epidemian myötä kilpailun aikana suositellaan toimimaan aikakortin kanssa niin, että henkilökontaktit ovat mahdollisimman vähäiset. Kyseiset suositukset olivat voimassa jo talvikauden 2021 ralleissa, ja suositusta jatketaan ainakin touko-kesäkuun 2021 kilpailuissa.

Toiminta aikakortin kanssa pandemiatilanteen aikana:

Kaikkien aikakorttiin liittyvien merkintöjen osalta toimitaan seuraavasti (RS2021, kohdat 10.4, 14.5, 20.5, 23.2, 24.2, 26, 27, 34):

Tarkastusasemat

- Aikakortin esittämis- ja/tai ojentamishetki on se ajankohta, jolloin kilpailijapari esittää aikakortin asettamalla sen kilpa-auton sivuikkunaan toimitsijan nähtävälle
- Toimitsija merkitsee tämän ajankohdan tuloslaskentajärjestelmään ja asemapöytäkirjaan
- Toimitsija esittää tämän aikamerkinnän, AT-aseman tunnisteiden sekä mikäli asemalla annetaan myös erikoiskokeelle annettava ihannelähtöaika, tämän ihannelähtöajan kilpailijaparille selkeästi joko asemapöytäkirjasta tai erillisestä selkeästä muistiinpanovälineestä
- Kilpailijapari merkitsee nämä toimitsijan esittämät aikamerkinnät itsenäisesti aikakorttiinsa

Erikoiskokeen lähtö

- Kilpailijaparin saapuessa erikoiskokeen lähtöön, he esittävät aikakortin asettamalla sen kilpa-auton sivuikkunaan toimitsijan nähtävälle
- toimitsija merkitsee kilpailijaparin todellisen lähtöajan tuloslaskentajärjestelmään ja asemapöytäkirjaan
- Toimitsija esittää tämän todellisen lähtöajan ja AT-aseman tunnisteiden kilpailijaparille, lähtöä edeltävällä minuutilla (tunnit ja minuutit) joko asemapöytäkirjasta tai erillisestä selkeästä muistiinpanovälineestä
- Kilpailijapari merkitsee tämän todellisen lähtöajan aikamerkinnän itsenäisesti aikakorttiinsa

STOP-piste

- Kilpailijaparin pysähtyttyä erikoiskokeen maalilinjan jälkeisellä STOP-pisteellä, kilpailijaparille esitetään toimitsijan toimesta erikoiskokeen maaliintuloaika sillä tarkkuudella, kuin kyseisessä kilpailussa suoritusajat mitataan joko asemapöytäkirjasta tai erillisestä selkeästä muistiinpanovälineestä

Virheellinen merkintä aikakortissa

j. Mikäli kilpailijapari tekee itsenäisesti virheellisen merkinnän aikakorttiin, tulee tästä virheellisestä merkinnästä tehdä merkintä aikakorttiin ja ilmoittaa siitä kilpailun järjestäjälle.

Mikäli erikoiskoe joudutaan keskeyttämään, tai kilpailijoiden lähettäminen erikoiskokeelle keskeytyy tai viivästyy jostain syystä, toimitaan seuraavasti:

- a. erikoiskokeen tulo-AT:n toimitsijat jatkavat toimintaansa AT-autossa istuen
- b. jonottavat kilpailijat käyvät vuorollaan normaalisti hakemassa oman aikamerkintänsä näyttämällä aikakorttiaan AT-auton ikkunaan sillä hetkellä, kun haluavat saapumisensa kirjattavan
- c. AT-toimitsija syöttää saapumisajan ajanottolaitteeseen ja näyttää kilpailijalle ajan, joka tulee merkitä aikakorttiin
- d. jonottavien kilpailijoiden tulee huolehtia keskinäisistä turvaväleistään

15.5.2021

Eero Mattila
kilpailun johtaja

Kilpailunumero: _____

KUULUTTAJALOMAKE

Kuljettajan nimi: _____

Seura: _____

Harrastukset: _____

Kartanlukijan nimi: _____

Seura: _____

Harrastukset: _____

Auto (merkki, malli, ryhmä, teho, ym.): _____

Saavutukset, tavoitteet: _____

Yhteistyökumppanit: _____

Muuta mainittavaa: _____

Palauta tämä lomake täytettynä kilpailutoimistoon. KIITOS!



ENNAKKOTUTUSTUMISTIETOLOMAKE

NRO.

I-OHJAAJA	II-OHJAAJA
PUH.NRO	PUH.NRO

TUTUSTUMISAUTO	VÄRI	REK.NRO
----------------	------	---------

NRO:

HUOLLON YHTEYSTIEDOT

NIMI	PUH.NRO	KOTIPAIKKA

Keräämme tiedot varmuuden vuoksi, mahdollisten korona-altistusten jäljittämistä varten.

Hävitämme lomakkeen, kun kilpailusta on kulunut kaksi viikkoa.

**PALAUTA LOMAKE PAPERITARKASTUKSEN
YHTEYDESSÄ**

HUOLTO- AUTO

Kilpailunumero

Kilpailijanumero

MUUTOKSIA ILMOITTAUTUMISESSA

OHJAAJAN VAIHTO:

ILMOITETTU OHJAAJA

	I-ohj.		II-ohj.
--	--------	--	---------

	NIMI	LISENSSINRO
UUSI OHJAAJA	NIMI	LISENSSINRO
	SÄHKÖPOSTI	PUHELINNRO

ILMOITTAJA:

UUSI ILMOITTAJA:	NIMI	LISENSSINRO
	SÄHKÖPOSTI	PUHELINNRO

AUTON VAIHTO

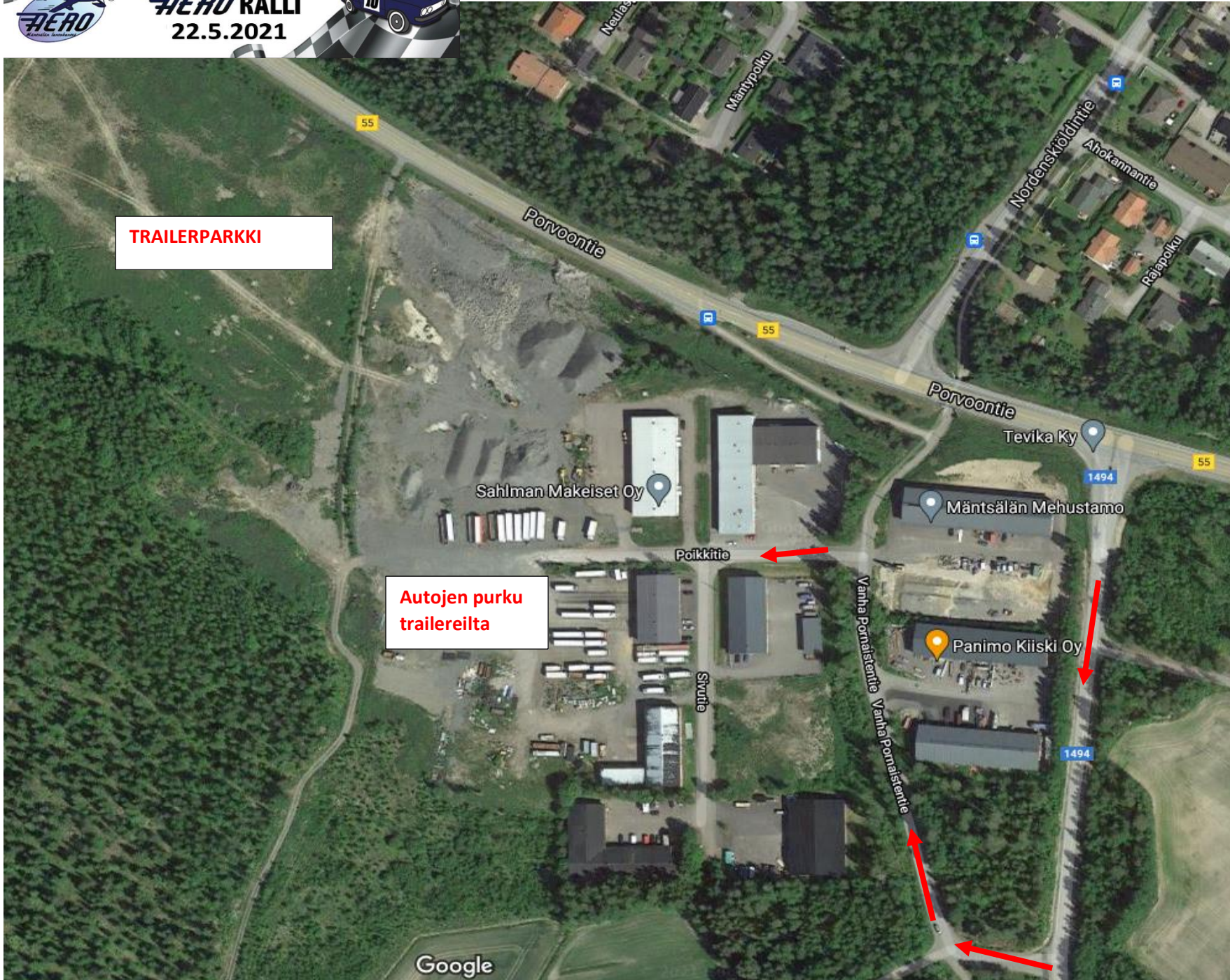
MERKKI	MALLI	KATSASTUSKORTIN NRO/
RYHMÄ/TEKN.SÄÄNTÖ	LUOKITUSTODISTUKSEN NUMERO	MOOTTORIN TILAVUUS
VAKUUTUSYHTIÖ JA REKISTERITUNNUS		
PAIKKA JA AIKA	ALLEKIRJOITUS	



MÄNTSÄLÄ
AERO RALLI
22.5.2021



TRAILERPARKKI, OS. POIKKITIE 3, 04600 MÄNTSÄLÄ



HUOLTOALUEET



KILPAILUKESKUKSEN ALUE

RIIHENMÄENTIE 8 JA RIIHENMÄENTIE 5



KILPAILUKESKUS

