



# URJALAN HISTORIC-RALLI

13.10.2018



## KILPAILIJA OHJE



# Tervetuloa Urjalan Historic-ralliin!

**Kilpailumme reitti kokonaisuudessaan on suurta peuravaara aluetta, ja hirvenmetsästys alkaa kilpailuaamuna, joten huomioitthän tämän liikkuessanne.**

Kilpailukaluston purkua ja traileriparkkia varten on varattu pysäköinti tila osoitteessa: Kankaanpääntie 1, 31760 Urjala, **noudattakaa liitteenä olevassa kartassa olevia ajosuuntia.**

Kilpailun ilmoittautuminen, katsastus ja lähtö sijaitsevat Lahma-Trans OY:n tiloissa osoite Harjutie 16, 31760 Urjala. Tälle alueelle pääsee ainoastaan kilpa-auto ja yksi huoltoauto/kilpailija. Liikenteenohjaajat opastavat teitä pysäköinnissä.

Lähtö-, huolto- ja maalialueilla on noudatettava erityistä siisteyttä ja varottava öljy ja polttoainevuotoja. Huoltoautoissa pitää olla kilpailijakohtainen sammutin sekä öljynimeytysmatto käyttövalmiina. Kilpa-auton alla tulee olla vähintään pohjapinta-alan kokoinen nesteitä läpäisemätön suojapeite huoltotoimenpiteiden aikana ( ei kevyt peite)

Kilpa-autot kannattaa tankata ennen katsastukseen tuloa. Kilpailukeskuksen alueella on tankkaus kielletty. Myös tulitöiden tekeminen on kilpailukeskuksen alueella kielletty. Tupakointipaikat on merkitty.

## KILPAILUPÄIVIEN AIKATAULU:

Perjantai 12.10.2018 klo

9:00	Kilpailutoimisto avataan Urjalan Urheiluautoilijat ry:n kerhotilassa, osoitteessa Sairaalantie 9, 31760 Urjala. Kilpailupapereiden tarkistus ja materiaalin jako alkaa luokat 18-22 ja 25-26
10:00-13:30	Ennakkotutustuminen erikoiskokeet 1-3
12:00	Kilpailutoimisto suljetaan
13:30-18:00	Ennakkotutustuminen erikoiskokeet 4-5
18:00	Ennakkotutustuminen päättyy
19:00	Tuomariston 1. kokous

Lauantai 13.10.2018 klo

9:00	Kilpailutoimisto avataan Lahma-Trans Oy, Harjutie 16, 31760 Urjala
9:00	Kilpailupapereiden tarkistus ja materiaalin jako alkaa
9:00	Etuauto palaveri kilpailukeskuksessa Nuutajärvellä
10:00	Turvallisuustarkistus alkaa, Lahma-Trans Oy, Harjutie 16, 31760 Urjala

10:30 Lähtöön oikeutettujenlista julkaistaan ja täydennetään 30 min. välein kilpailun virallisella ilmoitustaululla.  
11:01 Kilpailun lähtö Lahma-Trans Oy, Harjutie 16, 31760 Urjala  
13:00 Kilpailun tauko Pruukinraitti, Nuutajärvi  
15:34 Kilpailun maali, Pruukinraitti, Nuutajärvi  
16:30 Tulosten julkaiseminen luokat 1-17  
17:00 Tulosten julkaiseminen luokat 18-24  
17:30 Tulosten julkaiseminen luokat 25-26 ja 31 -32  
18.00 Tulosten julkaiseminen luokat 27-30  
Palkintojen jaetaan välittömästi tulosten julkaisemisen jälkeen ehdollisina.

#### VIRALLINEN ILMOITUSTAULU

Kilpailun virallinen ilmoitustaulu sijaitsee kilpailutoimistossa.

#### KILPAILUTOIMISTO

klo: 9:00-12:00

Paikka: Lahma-Trans Oy

Osoite: Harjutie 16, 31760 Urjala

Klo: 12:00-palkintojen jaon loppuun

Paikka: Kahvila+Keittiö Sylvi

Osoite: Pruukinraitti 15, 31160 Nuutajärvi

Puhelin: 0400 616 362

Sähköposti: [marja-leena.manninen@koluinfo.fi](mailto:marja-leena.manninen@koluinfo.fi)

Henkilö: Marja-Leena Manninen

#### LEHDISTÖKESKUS

Klo: 9:00-palkintojen jaon loppuun

Paikka: Kahvila+Keittiö Sylvi

soite: Pruukinraitti15, 31160 Nuutajärvi

Puhelin: 040 969 3083

sähköposti: [salla.wesin@outlook.com](mailto:salla.wesin@outlook.com)

Henkilö: Salla-Susanna Wesin

#### YHTEYSTIEDOT:

Kilp. yhdyshenkilö:	Risto Frank	040 576 9551
Kilpailunjohtaja:	Merja Rauta	0400 771 865
Kilpailun sihteeri:	Marja-Leena Manninen	0400 616 362
Katsastuspäällikkö:	Päivi Toijala	040 523 0435

#### ENNAKKOTUTUSTUMINEN:

Kilpailun säännöt, kohta 10

Reittiin tutustuminen on sallittu seuraavin rajoituksin: EK1-3 klo 10:00-13:30 ja EK4-5 klo 13:30-18.00 tutustumiskerrat on rajoitettu kahteen kertaan (2) kertaan.

Nopeusrikkomus ennakkotutustumisen aikana.

Kilpailijaparia rangaistaan ennakkotutustumisen aikaisesta nopeusrikkomuksesta kilpailijakohtaisesti seuraavasti:

1. kerta: kirjallinen huomautus ja 90€ sakko. Mikäli rikkomus on yli 30 km/h, voi kilpailunjohtaja evätä kilpailijaparin lähtöoikeuden.
2. kerta: lähtöoikeus evätään

Ennakkotutustumisen aikaista nopeusrikkomuksesta saatu sakko tulee olla maksettu kilpailutoimistoon ennen kilpailijan omaa lähtöaikaa. Maksun laiminlyönti johtaa lähtöoikeuden epäämiseen.

#### ILMOITTAUTUMINEN

Ilmoittautumisen yhteydessä on palautettava oheiset tietoja kuuluttajalle- ja huoltoauton yhteystiedot-lomakkeet huolellisesti täytettynä.

Ilmoittautumisessa tarkistetaan:

- I – ohjaajalta voimassa oleva ajokortti
- II – ohjaajalta voimassa oleva ajokortti, poliisiviranomaisen myöntämä kuvallinen henkilökortti tai passi
- Ilmoittajalisenssi (jos ilmoittaja on muu kuin miehistön jäsen)
- Auton rekisteriote / siirtolupa
- Vakuutustodistus

Ilmoittautumisen yhteydessä jaettava materiaalit:

kilpa-auton numerot	2
katsastuspöytäkirja	1
tiekirja	1
reittikartta	1
tutustumisauton numerotunnukset	2 (nuottiluokille)

#### TURVALLISUUSTARKASTUS

Turvallisuustarkastus suoritetaan oheisen aikataulun mukaisesti:

Paikka: Lahma-Trans Oy, Harjutie 16, 31760 Urjala

Numerot:	Aika:
1-30	10:00-10:30
31-60	10:31-11:00
61-90	11:01-11:30
91-120	11:31-12:00
121-135	12:01-12:15

Turvallisuustarkastus päättyy klo 12:25

Katsastuspäällikkö Päivi Toijala 040 523 0435

#### LÄHTÖ/MAALI

Kilpailun lähtö tapahtuu Lahma-Trans Oy:n piha-alueelta klo 11:01 alkaen.

Kilpailun maali sijaitsee Kahvila+Keittiö Sylvin piha-alueella.

Vastalause kilpailijan autoa vastaan tulee tehdä ennen ko. auton maaliin saapumista.

Vastalauseet Risto Frank p. 040 5760 9551.

## TAUKO

Reitin varrella on yksi huolto-/kokoomatauko. Tauolla suoritetaan mahdollinen tiivistäminen. Tauko sijaitsee Nuutajärven Lasitehtaan piha-alueella. Tauolla on huoltaminen sallittu. Tauon pituus on vähintään 20 min.

Tauolle vain yksi huoltoauto/kilpailijapari.

## HUOLTO

Kilpailukeskuksessa, tauolla sekä EK4:n jälkeisellä huoltoasemalla on mahdollisuus huoltoon. Muualla huoltaminen on kielletty.

### TANKKAUS

	Siirtymä	EK	yht,
Lähtö-1 tankkaus	41,73 km	29,03 km	70,76 km
1 tankkaus-2 tankkaus	42,91 km	20,90 km	63,81 km
2 tankkaus-maali	20,98 km	7,24 km	28,22 km

2T , 85E ja racing bensiiniä käyttävien on ilmoitettava siitä etukäteen sähköpostitse tai tekstiviestinä mikäli tankkaatte omista astioista tankkausalueella 1 ja 2 Marja-Leena Manninen , [marja-leena.manninen@kouluinfo.fi](mailto:marja-leena.manninen@kouluinfo.fi) , puh. 0400 616 362.

## AJANOTTO

Kilpailussa käytetään transponderi ajanottoa. Transponderit jaetaan hyväksytyt katsastuksen jälkeen. Kilpailija vastaa transponderista kilpailun ajan ja on velvollinen palauttamaan sen maaliAT:lla tai keskeytysilmoituksen mukana Hävinneestä tai palauttamatta jääneestä transponderista kilpailija on velvollinen maksamaan 150 € korvauksen.

## PALKINTOJEN JAKO

Palkinnot jaetaan Kahvila+Keittiö Sylvissä välittömästi tulosten julkaisun jälkeen.

## TULOKSET

Kilpailun tulokset on nähtävissä kilpailun jälkeen KITI-järjestelmässä <https://akk.autourheilu.fi>

## HUOLLON YHTEYSTIEDOT

KILPAILIJANUMERO \_\_\_\_\_

NIMI

PUHELINNUMERO

\_\_\_\_\_

HUOLTOAUTON REKISTERINUMERO

\_\_\_\_\_

**PALAUTA LOMAKE PAPERITARKASTUKSEN YHTEYDESSÄ!**

# KUULUTTAJALOMAKE NRO \_\_\_\_\_

Kuljettaja: \_\_\_\_\_

Seura: \_\_\_\_\_

Harrastukset: \_\_\_\_\_

Kartanlukija: \_\_\_\_\_

Seura: \_\_\_\_\_

Harrastukset: \_\_\_\_\_

Auto (merkki, malli, ryhmä, teho ym) \_\_\_\_\_

Saavutukset, tavoitteet: \_\_\_\_\_

Yhteistyökumppanit: \_\_\_\_\_

Muuta mainittavaa: \_\_\_\_\_

PALAUTA TÄMÄ LOMAKE TÄYTETTYNÄ ILMOITTAUTUMISEN YHTEYDESSÄ!  
KIITOS!

Kilpailija nro

## ENNAKKOTUTUSTUMISTIETOLOMAKE

1-ohjaaja	
Matkapuhelin	
2-ohjaaja	
Matkapuhelin	
Tutustumisauton merkki ja malli	
Rekisterinumero	Väri

**PALAUTA TÄMÄ LOMAKE ASIAPAPERITARKASTUKSEN YHTEYDESSÄ!**

Paikka, päiväys

\_\_\_\_\_

Allekirjoitus

\_\_\_\_\_



Kilpailijanumero

# MUUTOKSIA ILMOITTAUTUMISESSA

I-ohj.

II-ohj.

## OHJAAJAN VAIHTO ILMOITETTU OHJAAJA

ILMOITETTU OHJAAJA	NIMI	LISENSSI NRO
UUSI OHJAAJA	NIMI	LISENSSI NRO
	SÄHKÖPOSTI	PUH.

## ILMOITTAJA

UUSI ILMOITTAJA	NIMI	LISENSSINRO
	SÄHKÖPOSTI	PUH.

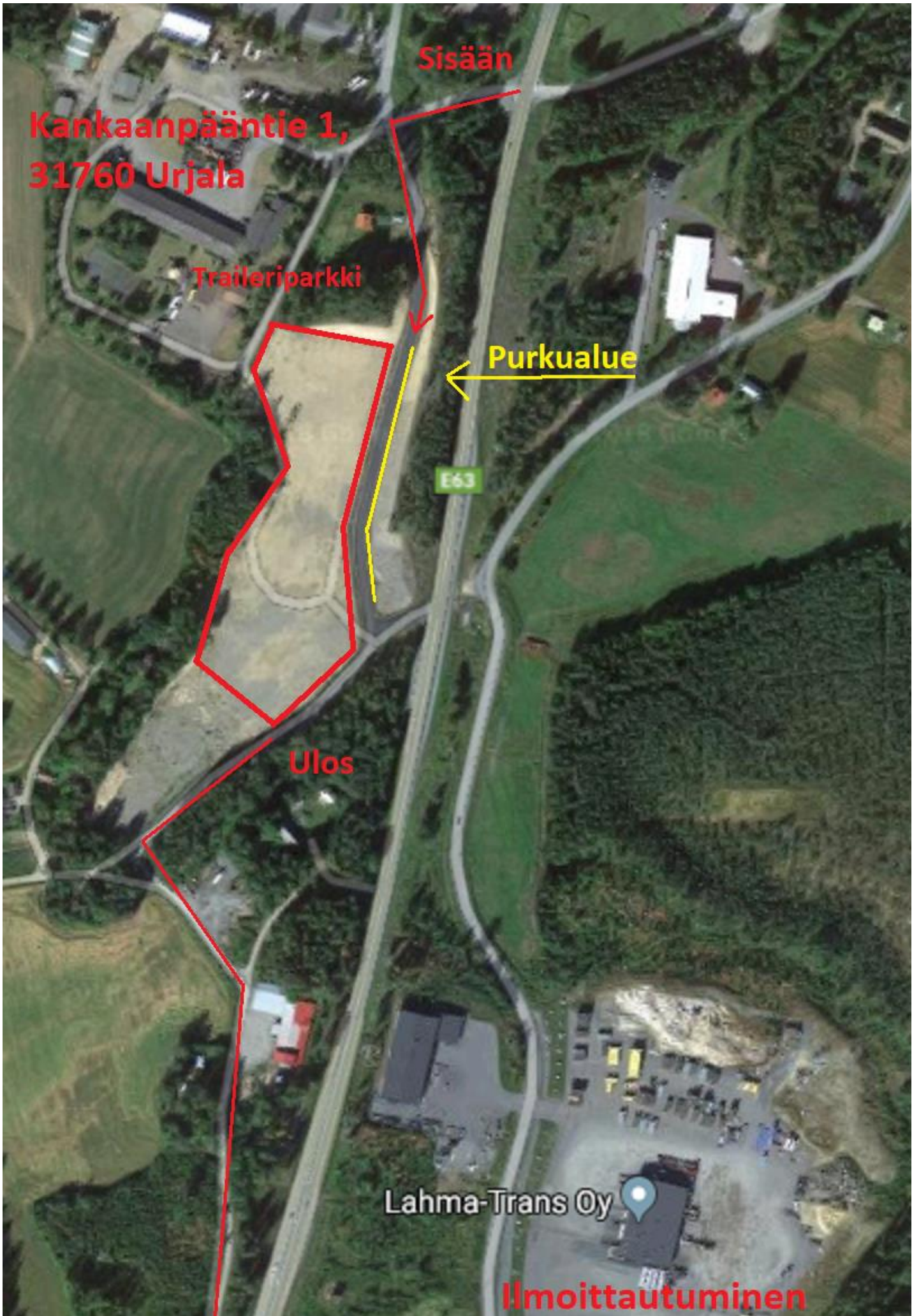
## AUTON VAIHTO

MERKKI	MALLI	KATSASTUSKORTIN NRO
RYHMÄ/TEKN.SÄÄNTÖ	LUOKITUSTODISTUKSEN NUMERO	MOOTTORIN TILAVUUS
VAKUUTUSYHTIÖ	REKISTERITUNNUS	

PAIKKA JA AIKA

ALLEKIRJOITUS





**Kankaanpääntie 1,  
31760 Urjala**

**Traileriparkki**

**Sisään**

**Purkualue**

**E63**

**Ulos**

**Lahma-Trans Oy**

**Ilmoittautuminen**