



FCUP

JÄMSÄ RALLI

27.1.2024 JÄMSÄ

KILPAILIJA OHJE

Jämsän Metallit ja Kulkutus Oy 

PORAKAIVOLIIKE
KALLIONIEMI OY

CSHIS- ja tukkuliikenne
A. LUOTO OY

CSI
KORITUKSEN
KORITUKSEN

ELONEN

TJ-Katsastus

HOTELLI
Jämsä

JHT JÄMSÄN EVI- ja
HYDRAULITARVIKE OY



f AUKjamsanaijatry

@jamsanaijat

aukjamsanaijat.fi

JMK Ralli 27.1.2024



Tervetuloa kauden 2024 F-Cupin avaukseen Jämsään JMK- Ralliin.

Meillä on tiedossa hieno talvinen rallipäivä huikean 150 autokunnan startatessa Jämsän legendaarisille ralliteille.

Suuri kiitos kaikille osallistuville autokunnille, heidän huoltojoukoilleensa sekä yhteistyökumppaneille, jotka mahdollistavat kilpailemisen. Kiitän suuresti myös JMK-Rallin yhteistyökumppaneita, teidän tuellanne saamme taas rallin järjestettyä. Nöyrin kiitokseni ja kumarrukseni kilpailun organisaatiolle sekä erikoiskokeen tekijöille ja suurelle määrälle vapaaehtoisia, ilman teitä ei tämä olisi onnistunut. Kiitoksemme myös yleisölle suuresta kiinnostuksesta JMK rallia kohtaan. Nähdään rallissa!

Mukavaa talvista rallia kaikille!

JMK RALLI 2024

Satu Vehmas

Kilpailunjohtaja



JMK Ralli 27.1.2024



YHTEYSTIEDOT:

Kilpailunjohtaja:	Satu Vehmas	040 858 6947
Kilpailunsihteeri:	Heidi Niemelä	040 746 1818
Katsastuspäällikkö:	Heikki Valkama	040 540 4840
Kilpailijoiden yhdyshenkilöt:	Pekka Tähtinen	0400 647 865
	Kimmo Kurkinen	040 519 8593

OSOITTEET:

Kilpailukeskus:	Hotelli Jämsä, Kauhkialantie 111, 42100 Jämsä
Kilpailutoimisto:	Hotelli Jämsä, Kauhkialantie 111, 42100 Jämsä
Katsastus:	TJ-Katsastus, Pietiläntie 8, 42100 JÄMSÄ
Tankkauspaikat:	Neste Jämsä, Kauhkialantie 108, 42100 JÄMSÄ
	Shell Jämsä, Kauhkialantie 116, 42100 JÄMSÄ
	Seo Koskenpää, Jämsänkoskentie 10, 42440 Koskenpää



JMK Ralli 27.1.2024



Kilpailun aikataulu

Perjantai 26.01.24

- klo 9 Kilpailutoimisto avataan, Hotelli Jämsä, Kauhkialantie 111, 42100 Jämsä
Ennakkotutustumismateriaalin jako ja paperitarkastus alkaa luokille 1-3, 7, 12, 33 -49 kilpailutoimistossa
- klo 10.00 Ennakkotutustuminen alkaa
- klo 19.00 Ennakkotutustuminen päättyy ja kilpailutoimisto sulkeutuu.

Lauantai 27.01.2024

- klo 7.30 Kilpailutoimisto avataan, Hotelli Jämsä)
- klo 7.30 Paperitarkastus ja materiaalinjako alkaa luokille 4-6, 8-11, 13-32
- klo 9.01 Turvallisuustarkastus alkaa TJ-Katsastus Oy:n tiloissa, Pietiläntie 8, 42100 JÄMSÄ
- klo 10.00 Lähtöön oikeutettujen lista alkaa muodostumaan kilpailun viralliselle ilmoitustaululle Sportitysovellukseen sekä osoitteeseen <https://webapp.sportity.com/channel/JMK24>
- klo 11.01 Ensimmäinen kilpailija starttaa kilpailun lähdöstä, Hotelli Jämsä, Kauhkialantie 111, 42100 Jämsä
- n.klo 12.15 Ensimmäinen kilpailija ensimmäiseen huoltoon
- n. klo 14.45 Ensimmäinen kilpailija toiseen huoltoon
- n. klo 16.15 Ensimmäinen kilpailija maalissa Kilpailukeskuksessa, Hotelli Jämsä, Kauhkialantie 111, 42100 Jämsä
- Tulosten julkaisu niiden valmistuttua virallisella ilmoitustaululla luokittain
- klo 17.30 alkaen Palkintojen jako luokittain Kilpailukeskuksen yhteydessä olevassa Ravintola Pikiksessä
- n. 18.46 Viimeinen kilpailija maalissa
- Kilpailutoimisto suljetaan heti palkintojen jaon jälkeen



JMK Ralli 27.1.2024



KILPAILUTOIMISTO

Paikka Hotelli Jämsä
Osoite Kauhkialantie 111,
42100 Jämsä
Puhelin 040 746 1818
Sähköposti jmkrallitoimisto@gmail.com
Henkilö Heidi Niemelä
Aukioloaika pe 26.1.2024 klo 9-19
la 27.1.2024 klo 7.30 –
viimeisen luokan palkintojen
jakoon asti

LEHDISTÖKESKUS

Paikka Hotelli Jämsä
Osoite Kauhkialantie 111,
42100 Jämsä
Puhelin 0400 233 085
Sähköposti jmkrallitiedotus@gmail.com
Henkilö Tapio Leppämäki
Aukioloaika la 27.1.2024 klo 7.30 –
viimeisen luokan palkintojen
jakoon asti

KILPAILIJOIDEN YHDYSHENKILÖT:

Pekka Tähtinen 0400 647 865

Kimmo Kurkinen 040 519 8593



Kilpailijoiden yhdyshenkilöt ovat tavoitettavissa kilpailukeskuksen alueella kilpailun aikana.



JMK Ralli 27.1.2024



KILPAILUUN SAAPUMINEN JA TRAILERIPARKKI

Saapuessanne kilpailupaikalle suunnatkaa ensimmäisenä traileriparkkiin purkamaan kalusto. Traileriparkki löytyy osoitteesta Pienamintie 20, 42100 JÄMSÄ. Seuraa liikenteenohjaajan opastusta!! Liitteenä löytyy yleiskartta, jossa merkattu traileriparkki, katsastus ja kilpailukeskus/ huolto-alue. Tämän jälkeen siirrytte huolto- ja kilpa-autolla huoltoalueelle.

Huoltoalueelle ei saa missään tapauksessa saapua trailerin kanssa. Isojen huolto-autojen kanssa saapuvat, ottakaa yhteyttä huoltoaluepäällikkö Pekka Koluun puh. 040 504 9714 Noudattakaa ehdottomasti liikenteenohjaajien ohjeita, koska alueella on tungosta!

ENNAKKOTUTUSTUMINEN

Perjantaina 26.1.2024 klo 9.00 alkaen luokkien 1–3, 7, 12, 33–49 kilpailijat voivat noutaa kilpailutoimistosta ennakkotutustumismateriaalin. Kuitatessaan materiaalin vastaanotetuksi kilpailijan pitää antaa järjestäjälle tiedot ennakkotutustumisautostaan ja puhelinnumeronsa.

Järjestäjän antamat kaksi (2) ennakkotutustumisauton tunnusta pitää kiinnittää tuulilasiin keskelle ylös ja oikeaan takasivulasiin ja ne täytyy olla näkyvissä koko ennakkotutustumisajan.

Jokaisessa tutustumisautossa on järjestäjän GPS-seurantalalaite, jonka antaman tiedon mukaan nopeusrikkomuksista kilpailunjohtaja voi määrätä rallin lajisääntöjen mukaisen rangaistuksen.

Ennakkotutustumisen aikana on kaikilla erikoiskokeilla voimassa 80 km/h nopeusrajoitus, ellei nopeutta liikennemerkein tai järjestäjän maastoon asettamin merkein ole määrätty tätäkin alhaisemmaksi. Ajotavan on oltava sellainen, ettei se vaaranna tai häiritse muuta liikennettä tai lähellä olevaa asutusta. **Järjestäjä toivoo noudatettavan tiekirjassa olevia nopeusrajoituksia teiden pienuudesta johtuen ja turvallisuuteen vedoten.** Järjestäjä kieltää ajon erikoiskokeen ajosuuntaa vastaan. Järjestäjä suorittaa nopeus- ja ajotapavalvontaa ennakkotutustumisaikana. Myös poliisi suorittaa valvontaa reitillä ja rankaisee liikenne rikkomuksista tieliikennelain mukaisesti.

Järjestäjien tunnuksin varustettujen toimitsijoiden pysähtymiskehotusta on noudatettava lähtöoikeuden epäämisen uhalla

Ennakkotutustumisaika alkaa 26.1.2024 klo 10.00 ja päättyy 26.1.2024 klo 19.00

Erikoiskokeiden ajokertoja ennakkotutustumisen aikana ei ole rajoitettu.

Tutustumisautossa saa olla vain kilpailuun osallistuvat 1- ja 2 ohjaajat.



JMK Ralli 27.1.2024



ILMOITTAUTUMINEN JA MATERIAALINJAKO

Kilpailupapereiden tarkastus ja ilmoittautuminen tapahtuu kilpailutoimistossa, Hotelli Jämsä, Kauhkialantie 111, 42100 Jämsä

Kilpailijamateriaalin jako luokat 1-3, 7, 12, 33-49

Perjantaina 26.1.2024 klo 9.00-19.00 Kilpailutoimisto, Hotelli Jämsä, Kauhkialantie 111, 42100 Jämsä

Kilpailijamateriaalin jako luokat 4-6, 8-11, 13-32

Lauantaina 27.1.2024 klo 7.30-14.00 Kilpailutoimisto, Hotelli Jämsä, Kauhkialantie 111, 42100 Jämsä

Ilmoittautumisessa tulee molempien miehistön jäsenten olla paikalla henkilökohtaisesti. Mahdolliset muutokset kilpailijatietoihin kannattaa ilmoittaa jo etukäteen kilpailun sihteerille.

Ilmoittautuessa tarkastetaan:

- I-ohjaajan ajokortti
- II-ohjaajan voimassa oleva ajokortti, poliisiviranomaisen myöntämä kuvallinen henkilökortti tai passi
- auton asiapaperit (rekisteriote/siirtolupa, katsastuskortti)
- osanottomaksukuitti (tarvittaessa)

Kilpailijoille jaetaan ilmoittautumisen yhteydessä seuraavat materiaalit:

- katsastuspöytäkirja
- ovinumerot
- rallisarjan ja kilpailun järjestäjän mainokset
- GPS-seurantalaite
- transponderi ohjeineen (Ajaksi Oy) (luokat 1-3, 7, 12, 33-49 noutavat lauantaina 27.1.24 ennen turvallisuustarkistusta)
- tiekirja
- reittikarttoja 2 kpl:ta
- huoltoauton ajolupa (tarvittaessa, voi tulostaa etukäteen Kitistä tai Sportitystä)

Aikakortti annetaan lähtö AT:lla Hotelli Jämsän edestä.

Muista palauttaa viimeistään ilmoittautumisen yhteydessä kuuluttajätietolomake ja huollon yhteystiedot! Mikäli mahdollista niin palauta lomakkeet jo etukäteen sähköpostilla jmkrallitoimisto@gmail.com.



JMK Ralli 27.1.2024



TURVALLISUUSTARKASTUS

Ovinumeroiden tulee olla kiinnitettynä turvallisuustarkastus-AT:lle saavuttaessa. Turvallisuustarkastus tapahtuu TJ-Katsastuksella, Pietiläntie 8, 42100 JÄMSÄ.

Turvallisuustarkastus alkaa klo 9.01 ja tapahtuu seuraavan aikataulun mukaan:

Aika	Numero
8.30 – 9.00	etuautot
9.01 – 9.30	1-25
9.31 – 10.00	26-50
10.01 – 10.30	51-75
10.31 – 11.00	76-100
11.01 – 11.30	101-125
11.31 – 12.00	126-150

Turvallisuustarkastus päättyy 10 min. siitä, kun viimeisen auton turvallisuustarkastus on suoritettu.

Huom! Turvallisuustarkastukseen ajetaan siviilirenkailla. Ei piikkiöörillä!

Ole ystävällinen ja ota ajovarusteet valmiiksi esille turvallisuustarkastukseen tullessasi!

MAINOKSET

Kilpailussa käytettävät kilpailunumerot: ovinumero 67 x 20 cm molemmissa etuovissa heti ikkunan alapuolella (**numero-osa kohti auton etuosaa**)

Oranssi kilpailunumero takasivuikkunassa 20 cm korkea

Kilpailunumeroiden mainokset: Jämsän Metalli- ja kuljetus Oy

Arvokilpailuiden mainokset: F-Cupin sarjasäännön mukaisesti



JMK Ralli 27.1.2024



LÄHTÖ

Huoltoalueelta ajetaan lähtöön kartan mukaisesti. Lähtö tapahtuu Hotelli Jämsän edestä. Lähtöön oikeutettujen lista lähtöaikoineen löytyy hyväksytysti suoritettun turvallisuustarkastuksen jälkeen kilpailun viralliselta ilmoitustaululta sekä Ajaksin sivuilta.

Aikakortti annetaan lähtöön oikeutetuille kilpailijoille kilpailun lähtö AT:lla. Lähtö tapahtuu klo 11.01 Hotelli Jämsän edestä 1 minuutin välein.

REITTI

Kilpailussa on viisi (5) erikoiskoetta. Erikoiskokeiden yhteispituus on 59,69 km ja kilpailun kokonaispituus on 163,81 km. Kilpailussa käytetään yhtä (1) aikakorttia. Tiekirjaan ei saa tehdä erikoiskoetta koskevia merkintöjä, ks. Sääntökirjan ohje.

Varaudu lämpimillä vaatteilla mahdollisen keskeyttämisen vuoksi. Huolehdiathan, että autosi on reilusti sivussa, jos joudut keskeyttämään ja varoitat kansakilpailijoita varoituskolmiolla.

HUOLTO

Kilpailussa on 2 huoltotaukoa. Huoltotauoille saavuttaessa/lähtiessä ei ole AT:ta. EK 2 jälkeen AT 2B:llä annetaan aika AT 3A:lle ja samalla tiivistetään kilpailijoiden välille mahdollisesti syntyneitä välejä. EK 2 jälkeen huoltoaika 30–60 min. EK 4 jälkeen huolto sisältyy ajoaikaan.

Huoltaminen muualla kuin tiekirjaan merkityillä alueilla on kielletty.

Huoltoautoissa on oltava kilpailijakohtainen sammutin sekä öljynimeytysmatto käyttövalmiina ja kilpa-auton alla vähintään sen pohjapinta-alan kokoinen nesteitä läpäisemätön suojapeite. Jonkin näiden puuttuminen johtaa välittömään kilpailusta sulkemiseen kilpailunjohtajan päätöksellä.

Huoltoaluepäällikkö Pekka Koluun puh. 040 504 9714

Nestevahingon sattuessa, ota yhteyttä järjestäjään. Paikan päältä löytyy öljynimeytysainetta, saaveja ja lapioita.



JMK Ralli 27.1.2024



TANKKAUS

Tankkaaminen on mahdollista suorittaa tiekirjaan merkityillä jakeluasemilla, jakeluasemien mittareista (E95, E98 ja diesel).

Kannutankkaus on sallittu kilpailijoille, joiden autot käyttävät säännöissä sallittuja muita kuin jakeluasemien mittareista saatavia polttoaineita. Kannutankkaus suoritetaan tiekirjaan merkityillä jakeluasemilla.

TANKKAUS VÄLIT

	SIIRTYMÄ	EK		YHTEENSÄ
LÄHTÖ	36,52KM	20,68 KM	TANKKAUS 1	57,20 KM
TANKKAUS 1	36,45KM	24,57 KM	TANKKAUS 2	61,02 KM
TANKKAUS 2	31,15KM	14,44 KM	MAALI	45,59 KM

KESKEYTTÄMINEN

Mikäli joudut keskeyttämään kilpailun, on siitä välittömästi ilmoitettava numeroon 040 481 9744.

AJANOTTO JA GPS-SEURANTA

Kilpailun ajanotossa käytetään transpondereita ja kilpailijoita seurataan GPS seurantalaitteilla, jotka luovutetaan pois maali AT:lla. Keskeyttäneet toimittavat transponderin ja GPS-seurantalaitteen EK:n järjestäjälle toimitettavaksi purkuauton mukana kilpailutoimistoon. Vastuu transponderista ja GPS-seurantalaitteesta on kilpailijaparilla. Korvaus kilpailijan hukkaamasta/rikkomasta transponderista on 150 €.

MAALIIN TULO

Kilpailun maali sijaitsee kilpailukeskuksen edustalla. Kilpailun maali on ennakkovapaa. Kilpailussa ei ole maalin Parc Fermé - aluetta. Mahdolliset vastalauseet tulee olla tehtynä maaliin tullessa. Muista palauttaa transponderi ja GPS-seurantalaitte maali-AT:lla.



JMK Ralli 27.1.2024



Palkintojen jako aikataulun mukaisesti Ravintola Pikiksessä. Kaikkien palkittavien kilpailijoiden tulee osallistua palkintojenjakotilaisuuteen. Pakottavista syistä poissaoloon luvan voi antaa vain kilpailunjohtaja.

SOSIAALITILAT JA RUOKAILU

Kilpailijoiden käyttöön on varattu peseytymis- ja pukeutumistilat kilpailukeskuksessa Hotelli Jämsässä (opasteet).

Kilpailukeskuksen läheisyydestä löytyy ruokailua varten useita vaihtoehtoja (ThaiQ & BRGR ravintola, Neste Jämsän Portti, Shell).

MUUTA HUOMIOITAVAA

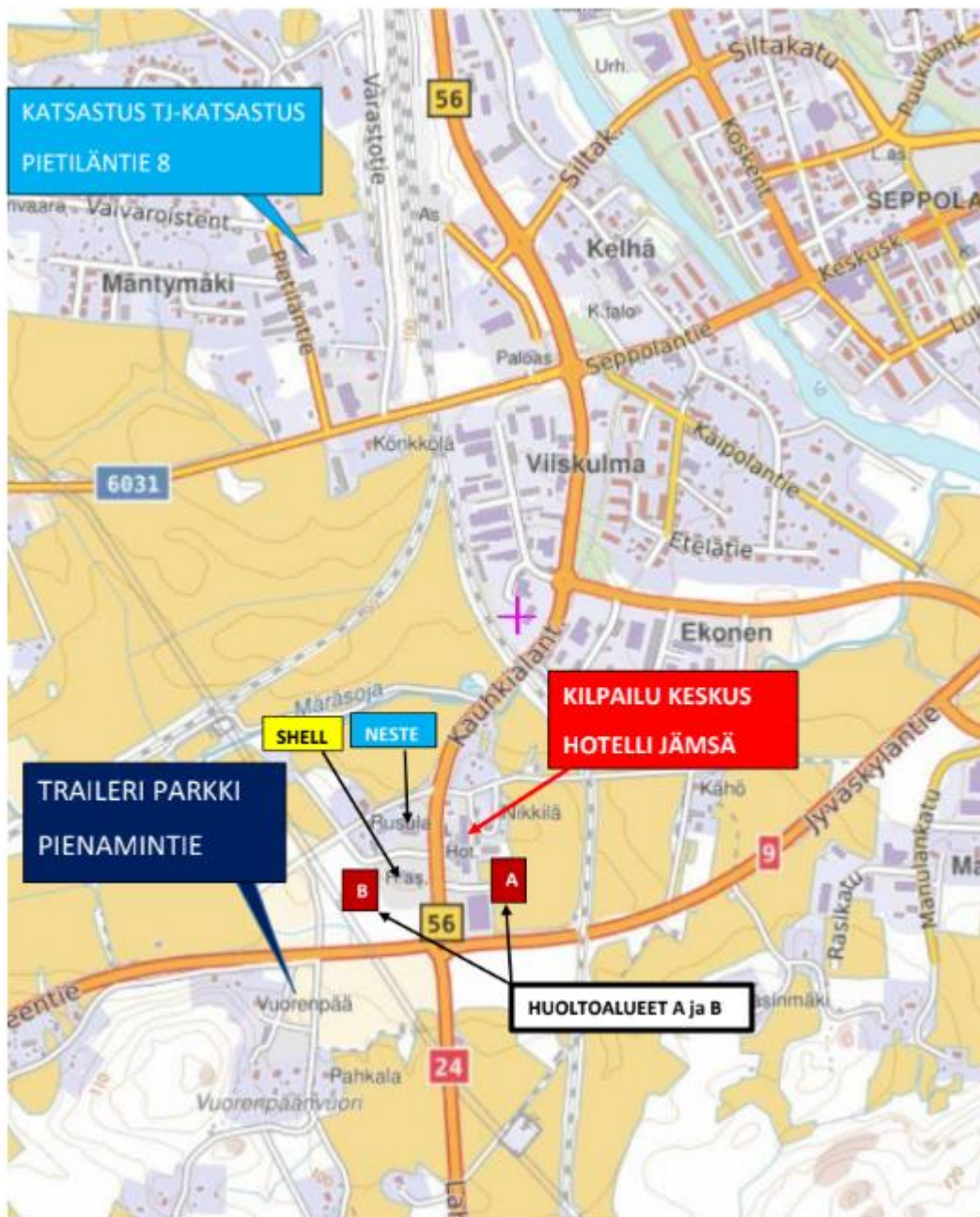
- Lämmintä tallitilaa perjantai – lauantai väliseksi yöksi voi tiedustella kilpailijoiden yhdyshenkilöiltä.
- Kilpailijoita muistutetaan, että kilpailun johtokeskus antaa tarvittavat, normaalista poikkeavat lähtövälit. Erikoiskokeiden päälliköillä ei ole tähän vaadittavaa mandaattia.

JMK Ralli 2024 organisaatio toivottaa upeaa kilpailupäivää kaikille!

Tervetuloa Jämsään!



JMK Ralli 27.1.2024



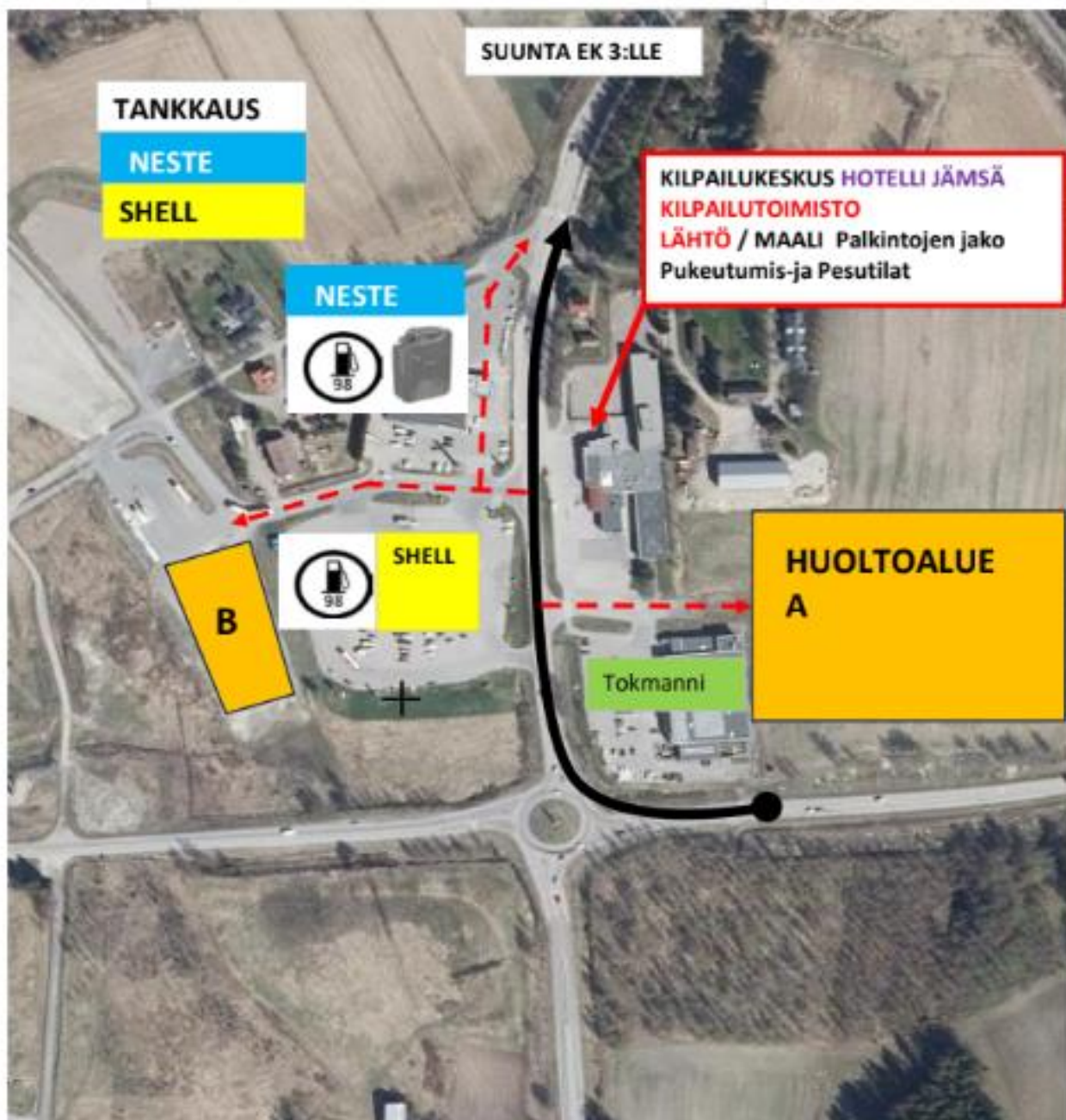
Jämsän Metall- ja Kuljetus Oy



JMK Ralli 27.1.2024



KILPAILUKESKUS HOTELLI JÄMSÄ



Jämsän Metalli- ja Kuljetus Oy



HOTELLI Jämsä



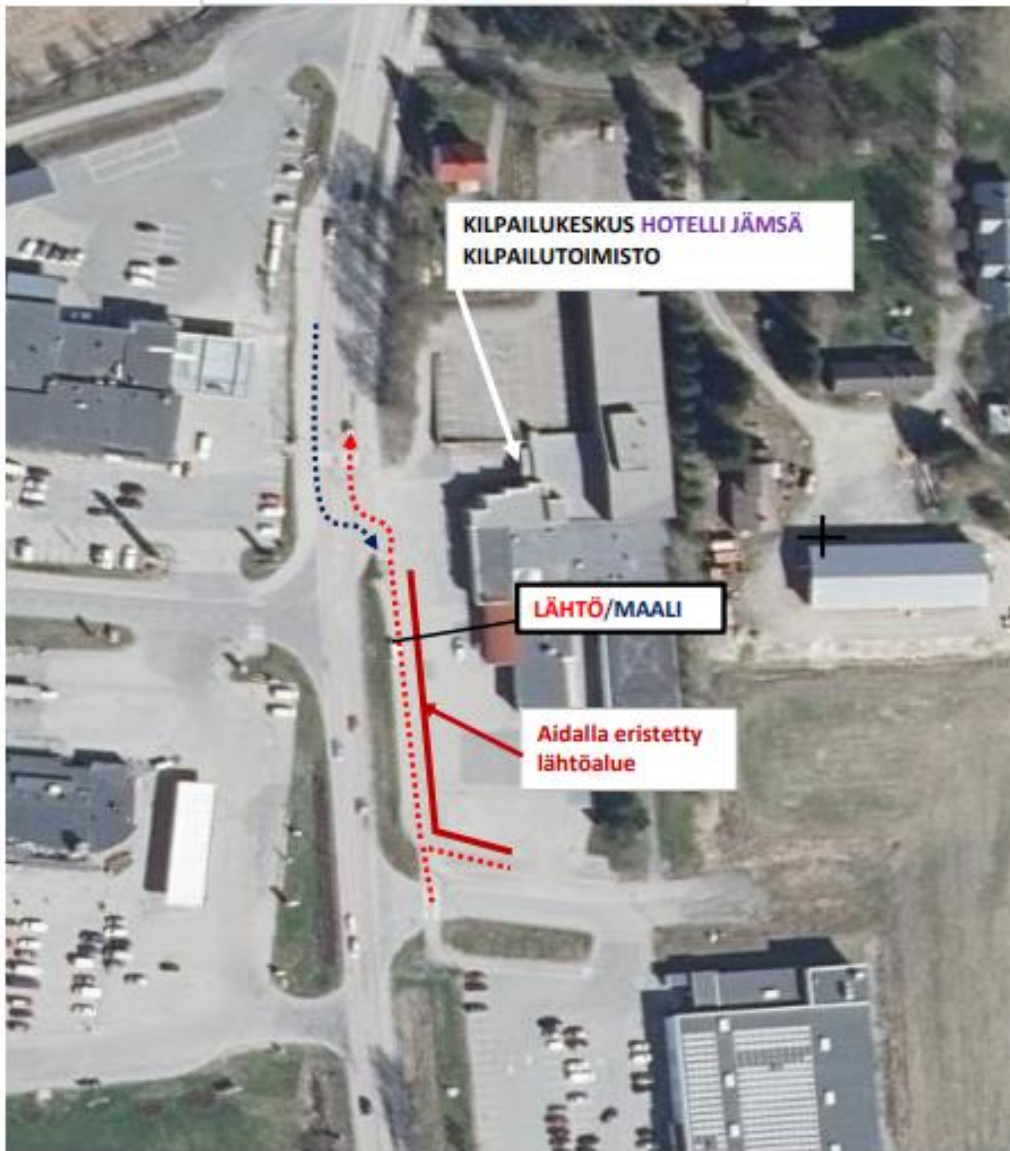
JÄMSÄN LVI- ja HYDRAULITARVIKE OY



JMK Ralli 27.1.2024



LÄHTÖ JA MAALI ALUE



JMK Ralli 27.1.2024



KUULUTTAJATIETOLOMAKE

Ilmoittaja: _____

Kuljettaja: _____

Seura: _____ Ikä: __

Ammatti: _____

Kilpailijnumero:

Kartturi: _____

Seura: _____ Ikä: __

Ammatti: _____

Auton merkki ja malli: _____

Yhteistyökumppanit: _____

Saavutukset: _____

Tavoitteet: _____

Vapaa sana: _____



JMK Ralli 27.1.2024



HUOLLON YHTEYSTIETOLOMAKE

1. Kuljettaja: _____

Puhelin: _____

2. Kuljettaja: _____

Puhelin: _____

KILPAILIJAN NUMERO

Huollossa:

Nimi: _____

Puh. _____

Nimi: _____

Puh. _____

Huoltoauto: _____

Rekisteri nro: _____



JMK Ralli 27.1.2024



Tämä lupa oikeuttaa ajoneuvolla ajamiseen JMK Rallin Huoltoparkkiin.

HUOLTO

KILPAILIJA NRO

