



RALLYBARON

Mäntsälä Ralli 27.5.2023



fcup



KILPAILIJAOHJE

fcup



RALLYBARON Mäntsälä ralli 27.5.2023 KILPAILIAOHJEET

AIKATAULU

Perjantai 26.5.2023

26.05.2023	
11:00	Kilpailutoimisto avataan, Juustoportti, Pohjoinen Pikatie 8, 04600 Mäntsälä Ennakkotutustumismateriaalin jako luokille 1-3 ja 13-17 alkaa
11:30	Ennakkotutustuminen alkaa
13:00	Kilpailutoimisto suljetaan, Juustoportti, Pohjoinen Pikatie 8, 04600 Mäntsälä
18:00	Ennakkotutustuminen päättyy

Lauantai 27.5.2023

27.05.2023	
08:00	Kilpailutoimisto avataan, Riihenmäen koulu, Einontie 3, Mäntsälä. Kilpailumateriaalin jako luokille 4-12 ja 18-23 alkaa.
08:31	Turvallisuustarkastus numerojärjestyksessä alkaa osoitteessa Makasiinintie 7, 04600 Mäntsälä
09:01	Lähtöön oikeutettujen lista julkaistaan, täydennetään 30 min välein
10:01	Kilpailun lähtö kilpailukeskuksen edestä
16:42	Kilpailun maali
16:55	Palkinnot jaetaan luokittain maalikaaren alla ehdollisten tulosten mukaan heti kun luokan kaikki palkittavat ovat saapuneet kilpailun maaliin.

KILPAILUKESKUS

Perjantaina 26.5.2023

Juustoportti, Pohjoinen Pikatie 8, 04600 Mäntsälä

Lauantaina 27.5.2023

Riihenmäen koulu, Einontie 3, 04600 Mäntsälä

KILPAILUTOIMISTO

Kilpailusihteeri Nina Järvinen

Puh. 040 532 4550

Sähköp. ninajarvinen92@gmail.com

LEHDISTÖKESKUS

Tiedotuspäällikkö Jani Seppälä

Puh. 044 3308710

Sähköp. sivuluisumeister@gmail.com

Internet

www.mantsalaralli.fi

www.facebook.com/mantsalaralli

www.instagram.com/mantsalaralli

Virtuaalinen ilmoitustaulu Sportity-sovelluksessa salasana: RB2023

KILPAILIJOIDEN YHDYSHENKILÖT



Simo Pärnänen, p. 0440 747 120



Aulis Ahonen, p. 050 535 5100

Yhdyshenkilöt ovat tavattavissa kilpailupäivänä ilmoittautumisessa, katsastuksessa, kilpailukeskuksessa ja huoltoalueella.

Parhaiten heidät tavoitat puhelimella!

TRAILERPARKKI JA KALUSTON PURKU SEKÄ TUTUSTUMISAUTOPARKKI

Trailereille on varattu pysäköintialue os. **Poikkitie 3, Mäntsälä** ja sen sijainti on merkitty oheiseen opaskarttaan.

Moottoritietä saavuttaessa kannattaa ehdottomasti käyttää **Mäntsälä E liittymää. Liittymä numero 12.**

Tutustumisajan autot on pysäköitävä lauantaina 27.5.2023 samalle alueelle

HUOMIOI, ETTÄ KILPAILUKESKUKSEEN EI SAA MENNÄ TRAILERIN TAI TUTUSTUMISAUTON KANSSA. KALUSTON PURKU VAIN TRAILERIPARKISSA!

Traileriparkista on opastus kilpailukeskus/huoltoalueelle.

HUOLTOALUE

Huoltoalue on kilpailukeskuksen välittömässä läheisyydessä. Seuraa liikenteenohjaajien opastusta ja katso kartta liitteet! Huoltoalueella on VAIN yksisuuntainen liikenne. Huoltoalueelle saa tulla vain yksi huoltoauto / kilpailijapari.

Liitteissä oleva huoltoauto tunniste on ehdottomasti oltava huoltoauton tuulilasin vasemmassa alakulmassa selvästi havaittavissa!

Yhteishuolloista tai maxi sprinter kokoluokkaa isommista huoltoautoista on ilmoitettava ennakkoon viim. 24.5.2023 klo 20.00 mennessä.

Ilmoitukset: Juha Laaksonen 050 3471977 tai laaksojenjuha@gmail.com

Määräajan jälkeen ilmoitetuista pyynnöistä järjestäjä perii paperitarkastuksen yhteydessä 100 eur korvauksen.

Kilpailukeskuksessa on WC-tiloja mutta myös huoltoalueelle on sijoitettu bajamaja-WC:t.

Huoltoalueelle ei saa pysäköidä tutustumisajan autoja!!

KILPAILUKESKUKSEN PALVELUT

Kilpailukeskuksessa on pukuhuoneet ja suihkutilat, joihin on opastus. Ralliravintolassa on myynnissä ruokaa ja pikkupurtavaa sekä kilpailukeskuksen pihalla on makkaranmyynti.

TUPAKOINTI

Kyseessä on koulun ja yritysten piha-alue!

Tupakointi on sallittua vain järjestäjän osoittamissa paikoissa!
(Tupakkalaki 12 § momentti 1).

SÄHKÖINEN PAPERITARKASTUS

Paperitarkastus on sähköinen! Paperitarkastuslomakkeeseen pääset seuraavista linkeistä:

LUOKAT 1-3 ja 13-17: <https://forms.gle/TQ8ERgnDXU1TjcJHA>

LUOKAT 4-12 ja 18-23: <https://forms.gle/pk5vA5xhRg2hDCoL8>

**SÄHKÖISEN PAPERITARKASTUKSEN TULEE OLLE SUORITETTUNA KESKIVIKKONA 24.5.2023
KLO 20:00 MENNESSÄ!**

KILPAILIJA- JA ENNAKKOTUTUSTUMISMATERIAALIEN JAKO

Luokkien 1-3 ja 13-17 ilmoittautuminen ja materiaalin jako alkaa perjantaina 26.5.2023 klo 11:00.
Juustoportti, Pohjoinen Pikatie 8, 04600 Mäntsälä.

Luokkien 4-12 ja 18-23 ilmoittautuminen ja materiaalin jako alkaa lauantaina 27.5.2023 klo 08:00
Riihenmäen koulu, Einontie 3, 04600 Mäntsälä

Kaikki kilpailijoille jaettava materiaali jaetaan samalla kertaa, lukuun ottamatta aikakorttia, joka jaetaan kilpailun lähtö-AT:lta. Materiaalien jakoon tulee saapua sekä I- että II-ohjaajan!

Palauta ilmoittautumisen yhteydessä kilpailunjärjestäjälle valmiiksi täytettynä:

- huollon yhteystiedot
- kuuluttajätietolomake
- Tutustumisajan yhteystiedot (Nuottiluokat)
- muutoksia ilmoittautumisessa lomakkeen (tarvittaessa)

Lomakkeet löytyvät Kiti-kisapalvelusta sekä Sportity- sovelluksesta

Ilmoittautumisen yhteydessä jaettavat materiaalit:

kilpa-auton numerot + ikkunanumerot	2+2
sarjasäännön mukainen tuulilasitarra	1 (kaikki luokat)
katsastuspöytäkirja	1
tiekirja	1
reittikartta	2
tutustumisauton numerotunnukset	2 (LK 1-3 ja 13-17)
ajanotto transponderi	1 (jaetaan lauantaina kaikille luokille)
GPS-seurantalaite	1

Mainostaminen:

Ovinumeromainokset: Rallybaron, Myllylän Betoni, Selg rent

AJANOTTO JA AJANOTTOLAITTEISTO

Kilpailussa on käytössä MUT-Palvelun ajanottotransponderit, jotka jaetaan kaikille kilpailijoille ilmoittautumisen yhteydessä lauantaina 27.5. ja kerätään pois kilpailun maalialueella. Mikäli kilpailijapari joutuu keskeyttämään kilpailun, ajanottotransponderin voi palauttaa purkuautolle, EK:n lähtö-/maali-AT:lle tai kilpailutoimistoon.

Luokkien 1-3 ja 13-17 kilpailijat noutavat ajanottotransponderit kilpailukeskuksesta lauantaina 27.5 klo 8:00 alkaen.

Kilpailun tuloksia voit seurata MUT-Palvelun verkkosivuilta seuraavan linkin kautta:

<https://www.mut-palvelu.fi/online/>

GPS-SEURANTA

Kilpailussa on käytössä GPS-seuranta. Laite on pakollinen kaikille kilpailijoille! Laitteet jaetaan ilmoittautumisen yhteydessä ja kerätään pois kilpailun maalialueella. Mikäli kilpailijapari joutuu keskeyttämään kilpailun, GPS-seurantalaitteen voi palauttaa purkuautolle, EK:n lähtö-/maali-AT:lle tai kilpailutoimistoon.

Luokkien 1-3 ja 13-17 kilpailijoille jaetaan GPS-seurantalaite jo perjantaina 26.5. ilmoittautumisen yhteydessä.

ENNAKKOTUTUSTUMINEN

Kilpailuluokkien 1-3 ja 13-17 ennakkotutustuminen on perjantaina 26.5.2023 klo 11:30-18:00.

Tutustumisautoon on kiinnitettävä järjestäjän antamat kaksi numerotunnusta tuulilasiin keskelle ylös ja oikeaan takasivukkuunaan. Niiden tulee olla selkeästi nähtävissä koko tutustumisajan. Erikoiskokeilla on tutustumisaikana 80km/h enimmäisnopeusrajoitus, ellei sitä ole liikennemerkkein tai tiekirjamerkinnoin rajattu alemmaksi. Nopeusrajoitukset ovat joko tienpitäjän tai tiehoitokuntien asettamia, joten kunnioitathan niitä. Ajotavan tulee olla sellainen, ettei se vaaranna muita tiellä liikkujia ja ottaa huomioon reitin varren asukkaat. Kunkin erikoiskokeen tutustumiskertojen määrää ei ole rajoitettu. Erikoiskokeilla liikuttaessa on ehdottomasti kiellettyä liikkua vasten kilpailusuuntaa, ellei kilpailun järjestäjän tai viranomaisen edustaja anna siihen erikseen lupaa ohjeillaan tai määräyksillään. HUOM! Kilpailija on itse vastuussa tutustumisaikana aiheuttamistaan vahingoista.

GPS-seurantalaitteiden on oltava käytössä ennakkotutustumisen aikana. Kilpailijan on varattava tutustumisautoonsa USB-virtalähde seurantalaitteista varten ja pidettävä laite kytkettynä koko tutustumisen ajan. Kilpailija on velvoitettu siirtämään ennakkotutustumisessa käyttämänsä GPS-laite kilpa-autoon kilpailun ajaksi.

Huomioithan, että kilpailutoimisto sijaitsee perjantaina 26.5.2023 Juustoportti, Pohjoinen Pikatie 8, 04600 Mäntsälä
Moottoritietä saavuttaessa kannattaa ehdottomasti käyttää **Mäntsälä P liittymää. Liittymä numero 13**

TURVALLISUUSTARKASTUS

Turvallisuustarkastus järjestetään osoitteessa Makasiinintie 7, 04600 Mäntsälä. Kilpailukeskuksesta on opasteet turvallisuustarkastukseen.

Turvallisuustarkastukseen ajetaan numerojärjestyksessä seuraavasti: nro 1 alkaen klo 8:31, nro 2 klo 8:32 jne

Esim nro 30 klo 9:00, nro 60 klo 9:30, nro 90 klo 10:00, nro 120 klo 10:30 nro 140 klo 10:50, eli kaikki menevät vasta omalla minuutilla AT:lle.

RENGASKOODILOMAKKEET

F-Cup sarjaan osallistuvien kilpailijoiden tulee toimittaa kilpailun järjestäjälle lista kaikkien kilpailussa käyttämiensä renkaiden FIA-viivakoodien numeroista sarjan rengaskoodilomakkeella (erillisenä liitteenä Kitissä) turvallisuustarkastuksen yhteydessä järjestettävään auton asiapapereiden tarkastukseen. Lisäksi katsastajilla on oikeus tehdä renkaiisiin ja vanteisiin haluamiaan merkintöjä. Mikäli kilpailijan käyttämissä renkaissa ei ole FIA-viivakoodia renkaan molemmilla puolilla, järjestäjä antaa kilpailijalle vaihtoehtoiset toimintaohjeet. Viivakoodien puutteesta on ilmoitettava kilpailun järjestäjälle viimeistään turvallisuustarkastusta edeltävänä päivänä, kilpailutoimistoon tai katsastuspäällikölle Harri Laine 040 7319657

LÄHTÖ

Aikakortin saat lähtö-AT:lta hyväksytyä katsastuspöytäkirjaa vastaan.

Lähtöön oikeutettujen lista julkaistaan klo 9:01, täydennetään 30 min välein.

TAUKO / HUOLTAMINEN

Kilpailussa on keskitetty huolto kilpailukeskuksen alueella. Kilpailijat käyvät huoltoalueella kaksi kertaa. Siirtymäaikaan on sisällytetty minimissään 30 min huoltoaikaa Huoltaminen on sallittu ainoastaan järjestäjän osoittamalla alueella. Huoltoautoissa on oltava kilpailijakohtainen 6 kg:n sammutin sekä öljynimeytysmatto käyttövalmiina ja kilpa-auton alla vähintään sen pohjapinta-alan kokoinen nesteitä läpäisemätön suojapeite huoltotoimenpiteiden aikana. Myös huoltoauton alla on oltava vähintään moottoritalan kokoinen suojapeite. Näitä valvovat faktatuomarit. Jonkin suojan tai sammuttimen puuttuminen johtaa 100 € sakkoon kilpailunjohtajan päätöksellä. Sakko on maksettava kilpailun järjestäjälle viimeistään kyseisen kilpailijan saavuttua kilpailun maaliin.

EK 5:n jälkeen on huoltoon tullessa tulo AT 5C, josta saat ajan AT 6A:lle. Huomio, että siirtymäaika sisältää huollon, siirtymän 15.75km sekä tankkauksen! Tässä samassa tehdään mahdolliset tiivistykset.

Kahteen kertaan ajettavia erikoiskokeita ei avata siviiliikenteelle ajokertojen välillä, joten keskeyttäneiden kilpa-autojen nouto ei ole mahdollista ennen kuin kummatkin kierrokset ovat ajettu.

TANKKAAMINEN

Tankkausmahdollisuus on reitin varrella olevilla huoltoasemilla, jotka ovat merkitty tiekirjaan:
Shell Mäntsälä P, Pohjoinen Pikatie 1, 04600 Mäntsälä (**mittaritankkaus 95E ja 98E**)
ST1 Mäntsälä Pohjoinen, Pohjoinen Pikatie 8, 04600 Mäntsälä (**mittaritankkaus RE85 ja 95E**)

Racing-bensiiniä käyttävät, sekä 2-tahtiset autot, saavat tankata tiekirjaan merkityllä ST1 aseman mittarikentällä omista kanistereistaan avustajaa käyttäen.

TANKKAUSVÄLIMATKAT

Lähtö - Tankkaus 1
siirtymä 46,38 km
EK:ta 28,72 km

Tankkaus 1 - Tankkaus 2
siirtymä 41,97 km
EK:ta 11,90 km

Tankkaus 2 - Maali
siirtymä 46,18 km
EK:ta 28,72 km

KILPAILUN MAALI JA PALKINTOJEN JAKO

Kilpailun maali sijaitsee kilpailukeskuksen pihassa. Palkinnot jaetaan luokittain maalikaaren alla ehdollisten tulosten mukaan heti kun luokan kaikki palkittavat ovat saapuneet kilpailun maaliin. Noudata järjestäjien ohjeistusta maali AT:n jälkeen.

Mikäli palkittuihin tulee muutoksia virallisissa tuloksissa, on kilpailija velvollinen palauttamaan saamansa palkinnot.

Palkittavien lista julkaistaan virallisella virtuaalisella ilmoitustaululla.

TULOKSET

Tulokset on nähtävillä KITI -järjestelmässä, Sportity- sovelluksessa sekä kilpailun internet-sivuilla.

MAJOITUS

Majoituksista voitte tiedustella suoraan lähialueen majoitusliikkeistä.

Majatalo Elsa

Hirvihaarantie 264

04680 Hirvihaara

Puh: 050 5811343

www.majataloelsa.fi

Varaukset eivät mahdollisia

LA-SU väliseksi yöksi

Hotelli Kartanon Meijeri

Osuustie 2E

04600 Mäntsälä

Puh: 019 6888 25

www.kartanonmeijeri.com

Scandic Lahti City

Kauppakatu 10

15140 Lahti

Puh: 0300 308435

www.scandichotels.fi

Mukavaa rallipäivää!

Rallybaron Mäntsälä rallin järjestelytoimikunta



Liitteet:

AT- ohje

huoltoauto tunniste

lähestymiskartta

traileriparkkikartta

huoltoalue/kilpailukeskuskartta

Rallin AT-käytännöt kilpailussa

Kaikkien aikakorttiin liittyvien merkintöjen osalta toimitaan seuraavasti

Tarkastusasemat

- a. Aikakortin esittämis- ja/tai ojentamishetki on se ajankohta, jolloin kilpailijapari esittää aikakortin asettamalla sen kilpa-auton sivuikkunaan toimitsijan nähtäville
- b. Toimitsija merkitsee tämän ajankohdan tuloslaskentajärjestelmään ja asemapöytäkirjaan
- c. Toimitsija esittää tämän aikamerkinnän, AT-aseman tunnisteiden sekä mikäli asemalla annetaan myös erikoiskokeelle annettava ihannelähtöaika, tämän ihannelähtöajan kilpailijaparille selkeästi joko asemapöytäkirjasta tai erillisestä selkeästä muistiinpanovälineestä
- d. Kilpailijapari merkitsee nämä toimitsijan esittämät aikamerkinnät itsenäisesti aikakorttiinsa

Erikoiskokeen lähtö

- e. Kilpailijaparin saapuessa erikoiskokeen lähtöön, he esittävät aikakortin asettamalla sen kilpa-auton sivuikkunaan toimitsijan nähtäville
 - f. toimitsija merkitsee kilpailijaparin todellisen lähtöajan tuloslaskentajärjestelmään ja asemapöytäkirjaan
 - g. Toimitsija esittää tämän todellisen lähtöajan ja AT-aseman tunnisteiden kilpailijaparille, lähtöä edeltävällä minuutilla (tunnit ja minuutit) joko asemapöytäkirjasta tai erillisestä selkeästä muistiinpanovälineestä
 - h. Kilpailijapari merkitsee tämän todellisen lähtöajan aikamerkinnän itsenäisesti aikakorttiinsa
- STOP-piste
- i. Kilpailijaparin pysähtyttyä erikoiskokeen maalilinjan jälkeisellä STOP-pisteellä, kilpailijaparille esitetään toimitsijan toimesta erikoiskokeen maaliintuloaika sillä tarkkuudella, kuin kyseisessä kilpailussa suoritusajat mitataan joko asemapöytäkirjasta tai erillisestä selkeästä muistiinpanovälineestä

Virheellinen merkintä aikakortissa

- j. Mikäli kilpailijapari tekee itsenäisesti virheellisen merkinnän aikakorttiin, tulee tästä virheellisestä merkinnästä tehdä merkintä aikakorttiin ja ilmoittaa siitä kilpailun järjestäjälle

Mikäli erikoiskoe joudutaan keskeyttämään, tai kilpailijoiden lähettäminen erikoiskokeelle keskeytyy tai viivästyy jostain syystä, toimitaan seuraavasti:

- a. erikoiskokeen tulo-AT:n toimitsijat jatkavat toimintaansa AT-autossa istuen
- b. jonottavat kilpailijat käyvät vuorollaan normaalisti hakemassa oman aikamerkintänsä näyttämällä aikakorttiaan AT-auton ikkunaan sillä hetkellä, kun haluavat saapumisensa kirjattavan
- c. AT-toimitsija syöttää saapumisajan ajanottolaitteeseen ja näyttää kilpailijalle ajan, joka tulee merkitä aikakorttiin
- d. jonottavien kilpailijoiden tulee huolehtia keskinäisistä turvaväleistään



RALLYBARON



RALLYBARON



Mäntsälä Ralli 27.5.2023

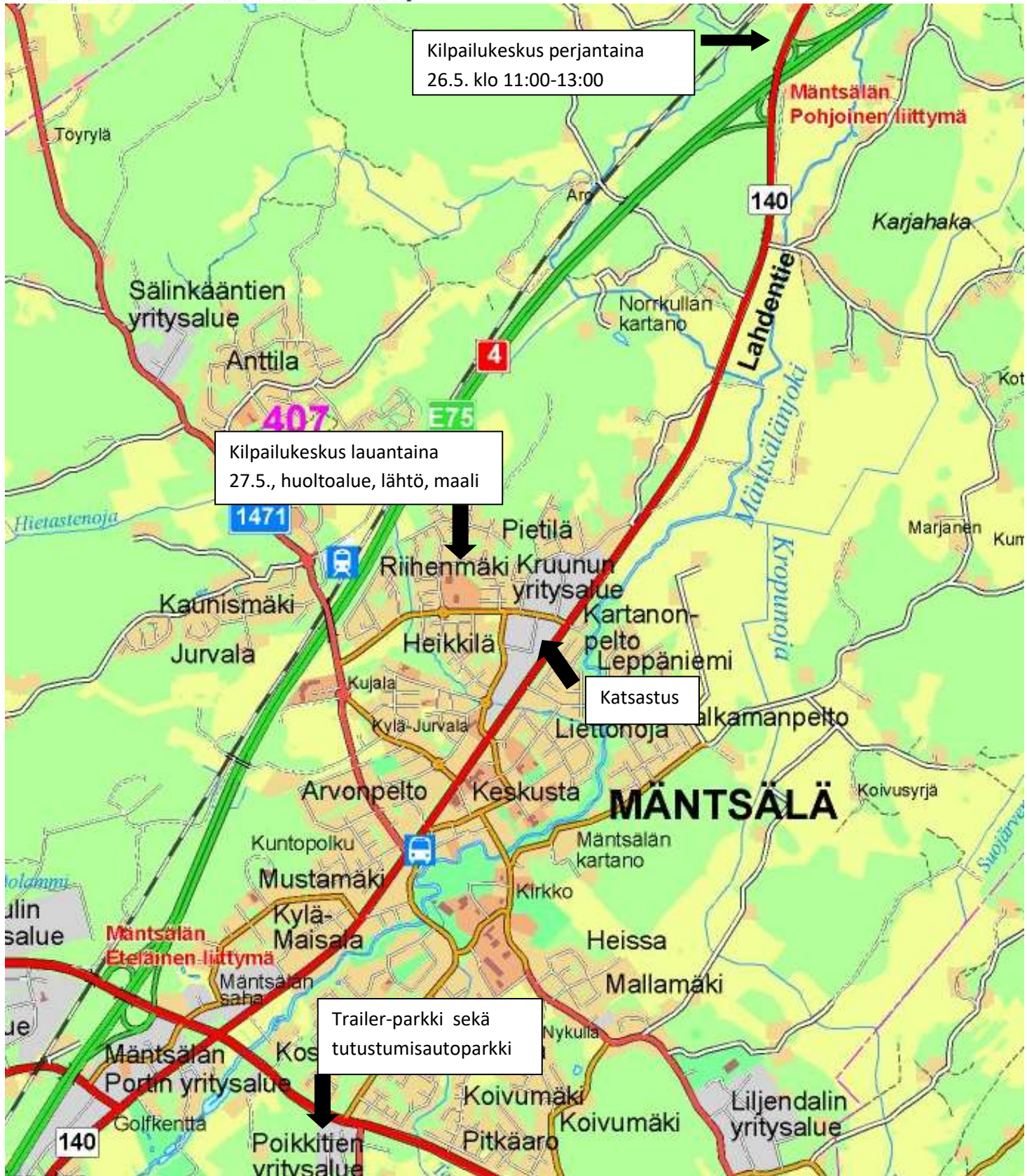


fCup

HUOLTOAUTO

Kilpailijannumero

HUOLTOAUTON REKISTERINUMERO: _____

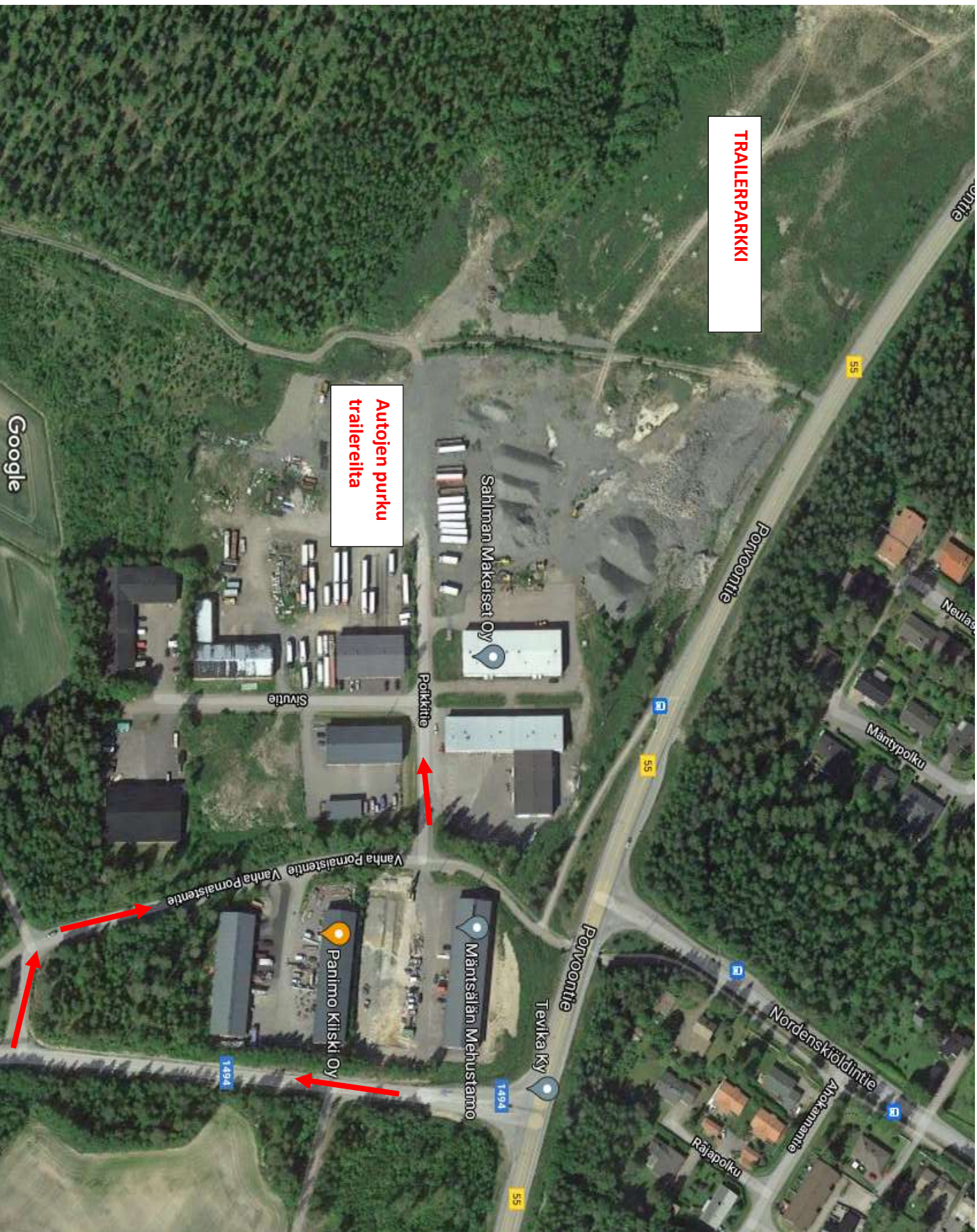


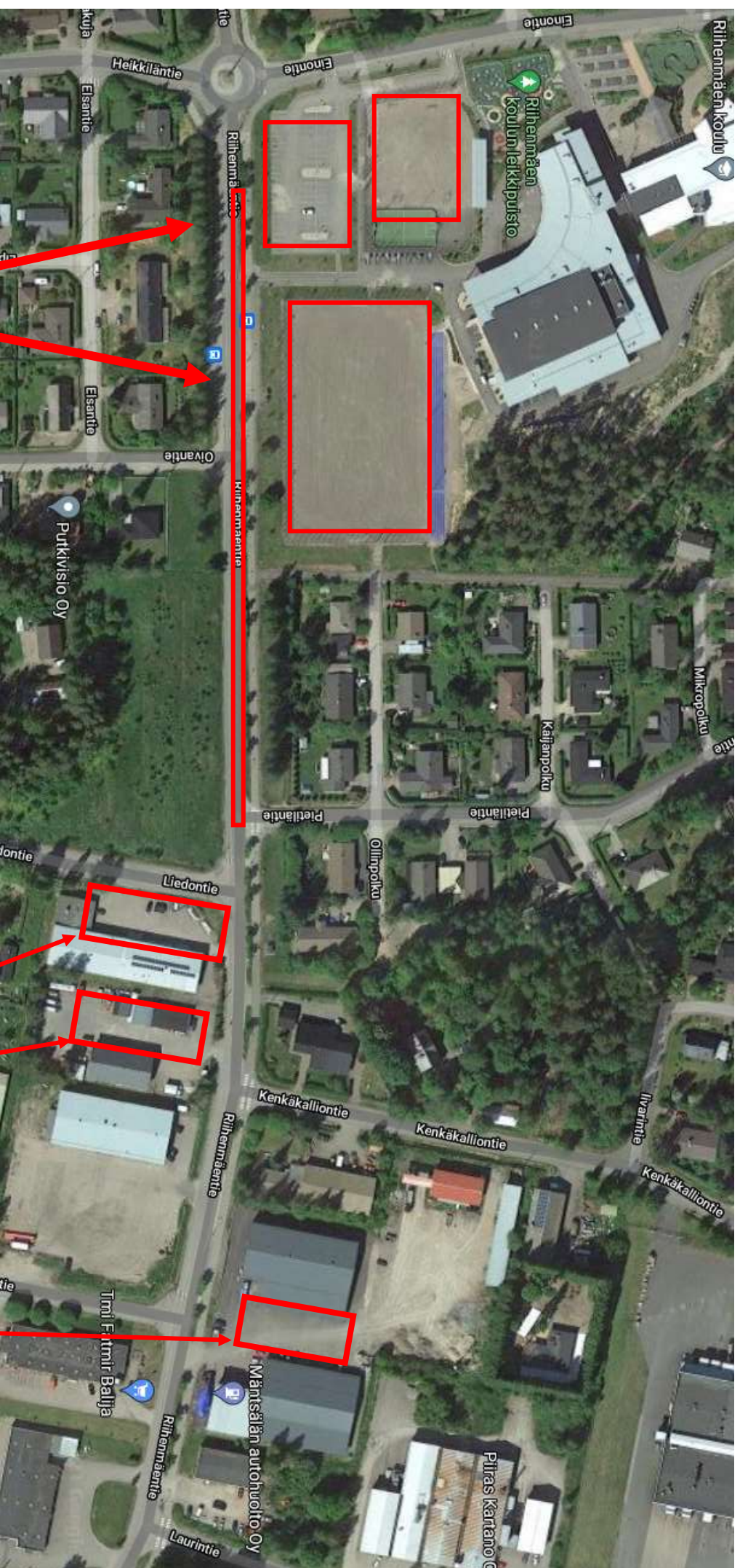


RALLYBARON



Mäntsälä Ralli 27.5.2023
TRAILERPARKKI, OS. POIKKITIE 3, 04600 MÄNTSÄLÄ





KILPAILUKESKUKSEN ALUE

LIEDONTIE 45, RIIHEMÄENTIE 8, JA
RIIHEMÄENTIE 5

